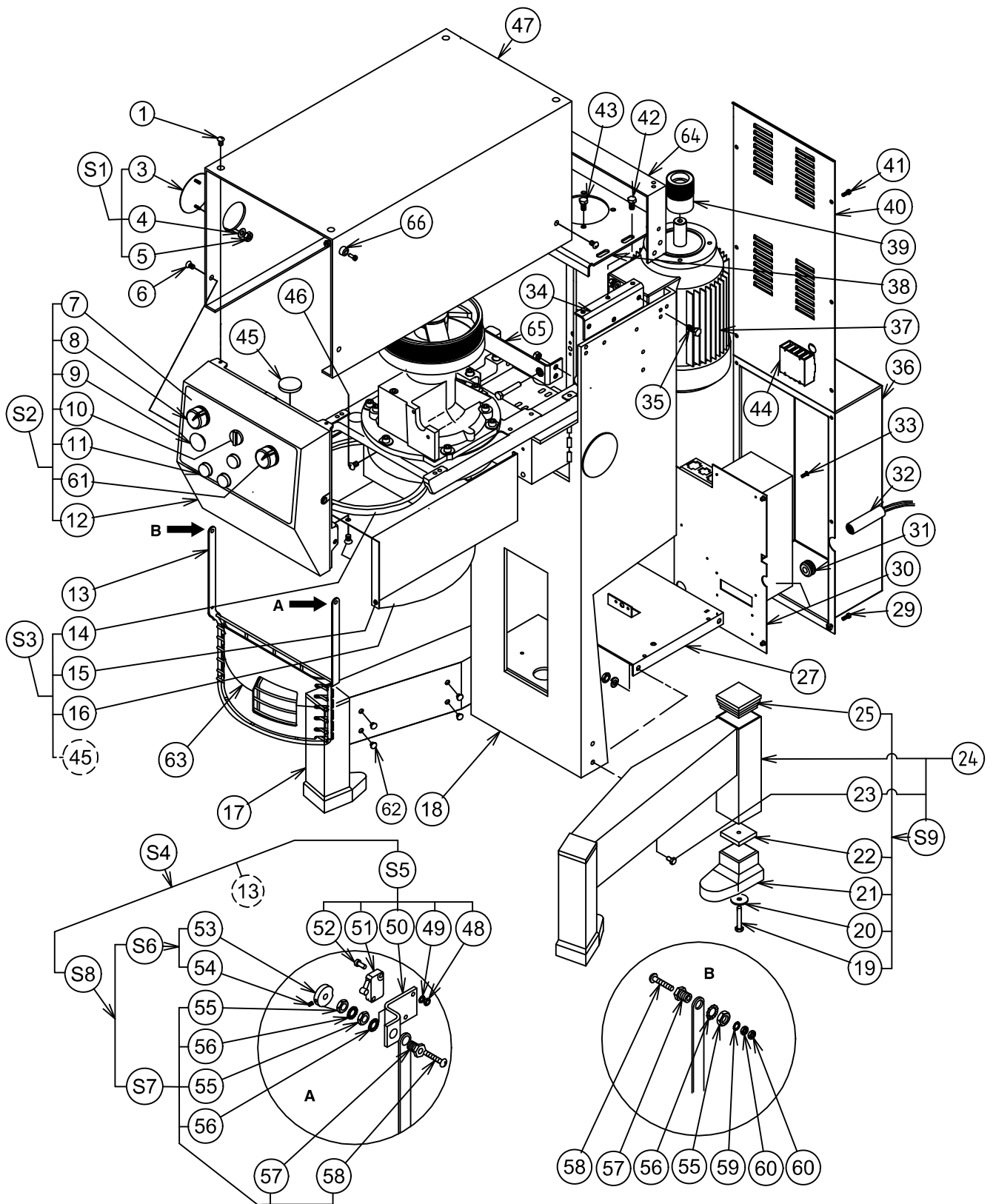


# Nomenclature structure / Parts list - Structure/ Stückliste - Rahmen

Rep.	Code	Désignation	Description	Bezeichnung
1	0D0517	Vis RL M8x16 Inox Jeu X10	Screw RL M8x16 Stainless Steel Set X10	Schraube RL M8x16 Edelstahl (10-er Satz)
3	Voir S1	Cache Prise Accessoires	Accessory Socket Cover	Blende Aufstecknabe
4	0D0631	Rondelle Contact De 4 Jeu X10	Contact Washer 4 Set X10	4-er Kontaktscheibe (10-er Satz)
5	0K1159	Ecrou Hu M4 Inox K35 Jeu X10	Nut Hu M4 Stainless Steel K35 Set X10	Sechskantmutter M4 Edelstahl K35 (10-er Satz)
6	0D0517	Vis RL M8x16 Inox Jeu X10	Screw RL M8x16 Stainless Steel Set X10	Schraube RL M8x16 Edelstahl (10-er Satz)
7	0D5795	Plaque Frontale Xbe60	Frontal Plate Xbe60	Vordere Platte Xbe60
	0D5796	Plaque Frontale Xbe80	Frontal Plate Xbe80	Vordere Platte Xbe80
8	0KQ287	Minuterie Complète	Complete Timer	Zeitschaltuhr Komplett
9	0K7433	Bouton Arrêt	Off Button	Aus-taste
10	0KQ648	Bouton Tournant	Twist Knob	Drehschalter
11	0KJ038	Bouton	Button	Taste
12	Voir S2	FAçade	Front	Vorderseite
13	0D5216	Ecran Fil	Wire Screen	Sicherheitskranz Aus Draht
14	0U0657	Joint Mousse	Foam Seal	Schaumstoffdichtung
15	0D2706	Butée Caoutchouc Autocollant Jeu X10	Adhesive Rubber Stop Set X10	Selbstklebender Gummistopper (10-er Satz)
16	Voir S3	Protection Latérale	Side Protector	Seitenschutz
17	0D3888	Pied Gauche Beige Équipe	Beige Lh Leg Assembly	Linker Fuß Beige Ausgestattet
	0D2748	Pied Gauche Inox Equipe	Stainless Steel Left Leg Assembly	Linker Fuß Edelstahl Ausgestattet
18	0D5663	Colonne Beige	Beige Column	Ständer Beige
	0D5664	Colonne Inox	Stainless Steel Column	Ständer Edelstahl
19	0D0598	Vis H M8x50 Ac80 Jeu X10	Screw H8x50 Steel 80 Set X10	Sechskantschraube M8x50 St80 (10-er Satz)
20	0D3581	Rondelle Pied Jeu X10	Leg Washer Set X10	Scheibe Fuß (10er-satz)
21	Voir S9	Patin	Foot	Kufe
22	0D1956	Ecrou	Nut	Mutter
23	0D3554	Vis H M10x25 Jeu X10	Screw H M10x25 Set X10	Sechskantschraube M10x25 (10-er Satz)
	0D2265	Rondelle W10 Jeu X10	Washer W10 Set X10	Scheibe W10 (10-er Satz)
	0D2958	Ecrou Hu M10 Jeu X10	Nut Hu M10 Set X10	Sechskantmutter M10 (10-er Satz)
24	0D1546	Pied Droit Beige Equipe	Beige Rh Leg Assembly	Rechter Fuß Beige Ausgestattet
	0D2747	Pied Droit Inox Equipe	Stainless Steel Right Leg Assembly	Rechter Fuß Edelstahl Ausgestattet
25	0KQ432	Bouchon Carre Pied Jeu X10	Square Plug Foot Set X10	Vierkantstopfen Fuß (10-er Satz)
27	0D5666	Plaque Fond	Base Plate	Bodenplatte
29	0D0615	Vis C M6x16 Inox Jeu X10	Screw C M6x16 Stainless Steel Set X10	Sechskant-edelstahlschraube M6x16 (10-er Satz)
	0D5647	Ecrou Cage M6x3,6-4,5 Jeu X10	Captive Nut M6x3,6-4,5 Set X10	Käfigmutter M6x3,6-4,5 (10-er Satz)
30	0D5425	Kit Variateur	Variator Kit	Bausatz Frequenzwandler
	0D6684	Kit Variateur 3-230V	Variator Kit 3-230V	Bausatz Frequenzwandler 3-230V
31	0D6160	Passefil Da 9x16x4 Jeu X5	Grommet Da 9x16x4 (Set X5)	Kabeldurchführung Da 9x16x4 (5-er Satz)
32	0D5801	Cordon Alimentation	Power Cable	Stromkabel
	0D6314	Cordon Alimentation (psr100)	Power Cable (PSR100)	Stromkabel (PSR100)
33	0D2110	Vis Tf 5x16 Inox Jeu X10	Milled Head Screw 5x16 Stainless Steel Set X10	Senkkopfschraube 5x16 Edelstahl (10-er Satz)
34	0D5802	Equerre Support Moteur	Motor Support Bracket	Winkel Motorhalterung
35	0D6064	Vis H M10x25 Inox Jeu X10	Screw H M10x25 Set X10	Sechskantschraube M10x25 Edelstahl (10-er Satz)
	0D2265	Rondelle W10 Jeu X10	Washer W10 Set X10	Scheibe W10 (10-er Satz)
	0D2958	Ecrou Hu M10 Jeu X10	Nut Hu M10 Set X10	Sechskantmutter M10 (10-er Satz)
36	0D5805	Capot Arriere Inferieur Beige	Beige Lower Rear Cover	Hintere Untere Abdeckung Beige
	0D5806	Capot Arriere Inferieur Inox	Lower Rear Cover Stainless Steel	Hintere Untere Abdeckung Edelstahl
37	0D5803	Moteur	Motor	Motor
38	0D5804	Support Moteur	Motor Support	Motorhalterung
39	0D5807	Poulie Motrice	Drive Pulley	Antriebsscheibe
40	0D6480	Capot Arriere Superieur Beige	Beige Upper Rear Cover	Hintere Obere Abdeckung Beige
	0D6481	Capot Arriere Superieur Inox	Upper Rear Cover Stainless Steel	Hintere Obere Abdeckung Edelstahl
41	0D0615	Vis C M6x16 Inox Jeu X10	Screw C M6x16 Stainless Steel Set X10	Sechskant-edelstahlschraube M6x16 (10-er Satz)
42	0U0662	Vis H M10x16 Jeu X10	Screw H M10x16 Set X10	Sechskantschraube M10x16 (10-er Satz)
	0D0623	Rondelle Csl10 Jeu X10	Washer Csl10 Set X10	Scheibe Csl10 (10-er Satz)
43	0D0498	Vis H M8x16 Inox Jeu X10	Screw H M8x16 Stainless Steel (Set X10)	Sechskantschraube M8x16 Edelstahl (10-er Satz)
	0D0632	Rondelle Cs M8 Jeu X10	Washer Cs M8 Set X10	Scheibe Cs M8 (10-er Satz)
44	0KQ461	Interrupteur général	Main switch	Hauptschalter
45	0U0388	Hublot Eclairage	Glass Light Cover	Sichtfenster Beleuchtung
46	0D2901	Vis H Embase 6x16 Inox Jeu X10	Hex Base Screw 6x16 Stainless Steel Set X10	Sechskant-bundschraube 6x16 Edelstahl (10-er Satz)
47	0D6476	Couvercle Standard	Standard Lid	Abdeckung Standardausführung
	0D6477	Couvercle Inox	Stainless Steel Lid	Abdeckung Edelstahl
48	033987	Ecrou Hu M3 Inox Jeu X10	Nut Hu M3 Stainless Steel Set X10	Sechskantmutter M3 Edelstahl (10-er Satz)
49	0D2877	Rondelle Az3 Jeu X10	Washer Galvanised Steel3 Set X10	Scheibe Az3 (10er-satz)
50	0D5672	Equerre Minirupteur	Microswitch Bracket	Winkel Mikroschalter
51	Voir S5	Microrupteur	Microswitch	Mikroschalter
52	0KQ511	Vis C 3x16 Inox Jeu X10	Screw C M3x16 Stainless Steel Set X10	Schraube C M3x16 Edelstahl (10-er Satz)
53	0U0391	Came	Cam	Kurve
54	0KQ526	Vis Shc M4x8 Inox Jeu X10	Screw Shc M4x8 Stainless Steel Set X10	Inbus-edelstahlschraube M4x8 (10-er Satz)
55	0KQ554	Ecrou Hm M12 Aczn Jeu X10	Nut Hm M12 Galvanised Steel Set X10	Mutter Hm M12 Stahl Verzinkt (10-er Satz)
56	0KQ490	Rondelle Az12 Jeu X10	Washer Galvanised Steel12 Set X10	Scheibe Az12 (10er-satz)
57	0KQ333	Bague	Ring	Ring
58	0D5653	Vis RL M8x50 Inox Jeu X10	Screw RL M8x50 Stainless Steel Set X10	Schraube RL M8x50 Edelstahl (10-er Satz)
59	0KQ524	Rondelle M8 Inox Jeu X10	Washer M8 Stainless Steel Set X10	Scheibe M8 Edelstahl (10-er Satz)
60	0KQ523	Ecrou Hm M8 Aczn Jeu X10	Nut Hm M8 Galvanised Steel Set X10	Mutter Hm M8 Stahl Verzinkt (10-er Satz)
61	0KJ775	Potentiomètre équipé	Potentiometer assembly	Potentiometer
62	0D3601	Bouchon F9	Square F9	Vierkantstopfen
63	0D7757	Ecran	Screen	Sicherheitskranz
64	0D3889	Oméga sup. colonne	Omega upper column	Oberer Bogen Ständer
65	0D7842	Equerre tendeur	Bracket	Winkel
66	0D8028	Butée ég.	Assembly stop	Anschlag komplet
S1	0D5655	Cache Equipe	Cover Assembly	Blende Ausgestattet
S2	0D6395	FAçade Equipée XBE60	Front Assembly XBE60	Vorderseite Ausgestattet XBE60
	0D6396	FAçade Equipée XBE80	Front Assembly XBE80	Vorderseite Ausgestattet XBE80
S3	0D6020	Protection Latérale Equipée	Side Protector Assembly	Seitenschutz Ausgestattet
S4	0D0195	Ecran Fil Kit,Complet	Complete Wire Screen Kit	Bausatz Drahtkranz Komplett
S5	0D1613	Minirupteur Ecran Equipe	Guard Microswitch Assembly	Mikroschalter Kranz Ausgestattet
S6	0D5656	Came Equipée	Cam Assembly	Kurve Ausgestattet
S7	0D5657	Bague Articulation Equipée	Pivot Ring Assembly	Ring Gelenk Ausgestattet
S8	0D1614	Ensemble Came Equipée	Cam Kit Assembly	Baugruppe Kurve Ausgestattet
S9	0KQ430	Patin Equipe	Foot Assembly	Kufe Ausgestattet
S10	0D0270	Capot Arrière Standard Equipe	Standard Rear Cover Assembly	Hintere Schutzblende Standardausführung Ausgestattet
	0D5658	Capot Arrière Inox Equipe	Stainless Steel Rear Cover Assembly	Hintere Schutzblende Edelstahl Ausgestattet

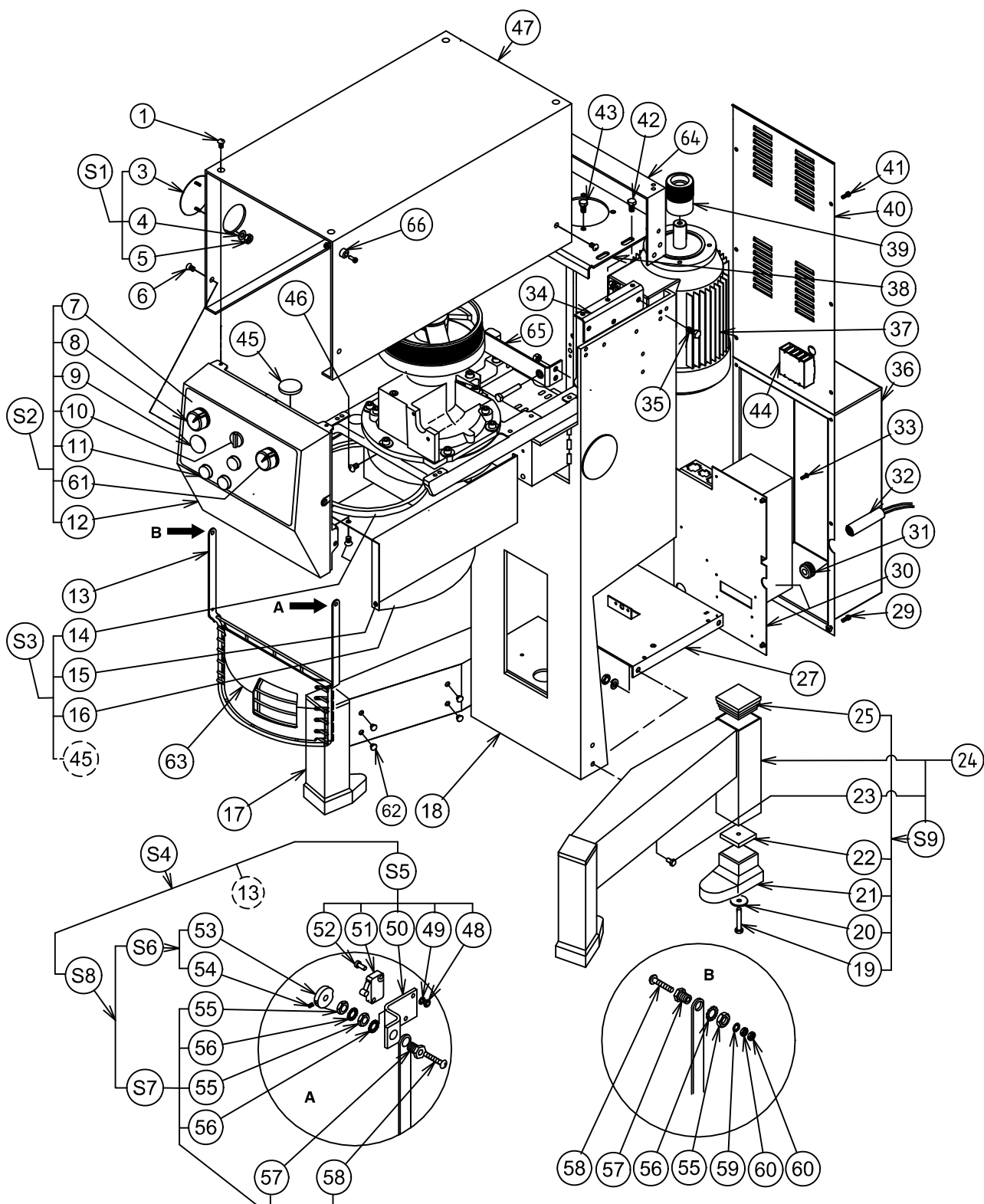
# Vue éclatée structure / Exploded view - Structure/ Explosionszeichnung - Rahmen



# Nomenclatura - Struttura / Nomenclatura - Estructura /Specifikation

N°	Cod	Designazione	Description	Beskrivning
1	0D0517	Vite RL M8x16 inox set x10	Tornillo RL M8x16 inoxidable juego x 10	Skruv RL M8x16 rostfri sats x10
3	Vedi S1	Maschera presa accessori	Esconde-toma de accesorios	Hylsa, tillbehörsuttag
4	0D0631	Rondella contatto da 4 set x10	Arandela contacto de 4 juego x 10	Bricka, kontakt, 4 sats x10
5	OKL159	Dado Hu M4 Inox K35 set x10	Tuerca HU m4 acero k35 juego x 10	Mutter HU M4 rostfritt k35 sats x10
6	0D0517	Vite RL M8x16 inox set x10	Tornillo RL M8x16 inoxidable juego x 10	Skruv RL m8x16 rostfritt sats x10
7	0D5795	Pannello anteriore XBE60	Placa frontal xbe60	Främre platta xbe60
	0D5796	Pannello anteriore XBE80	Placa frontal xbe80	Främre platta xbe80
8	0KQ287	Timer completo	Temporizador completo	Komplett timer
9	0K7433	Pulsante di arresto	Botón parada	Stoppknapp
10	0KQ648	Manopola girevole	Botón giratorio	Vridknapp
11	0KJ038	Pulsante	Botón	Start
12	Vedi S2	Parte anteriore	Frontal	Framsida
13	0D5216	Schermo fili	Pantalla malla	Galler
14	0U0657	Guarnizione schiuma	Junta espuma	Gummipackning
15	0D2706	Arresto di gomma autoadesivo set x10	Tope goma autoadhesivo juego x 10	Stopp i självhäftande gummi sats x10
16	Vedi S3	Protezione laterale	Protección lateral	Sidoskydd
17	0D3888	Gruppo piede sinistro beige	Pie izquierdo beige equipo	Utrustad beige vänsterfot
	0D2748	Gruppo piede sinistro inox	Pie izquierdo inoxidable equipo	Utrustad rostfri vänsterfot
18	0D5663	Colonna beige	Columna beige	Beige stativ
	0D5664	Colonna inox	Columna inoxidable	Rostfritt stativ
19	0D0598	Vite H M8x50 ac80 set x10	Tornillo H M8x50 ac80 juego x 10	Skruv H M8x50 ac80 sats x10
20	0D3581	Rondella piede set x10	Arandela pie juego x 10	Bricka, fot sats x10
21	Vedi S9	Piedino	Patín	Skena
22	0D1956	Dado	Tuerca	Mutter
23	0D3554	Vite H M10x25 set x10	Tornillo H M10x25 juego x 10	Skruv H M10x25 sats x10
	0D2265	Rondella W10 set x10	Arandela W10 juego x 10	Bricka W10 sats x10
	0D2958	Dado Hu M10 set x10	Tuerca HU M10 juego x 10	Mutter HU m10 sats x10
24	0D1546	Gruppo piede destro beige	Pie derecho beige equipo	Utrustad beige högerfot
	0D2747	Gruppo piede destro inox	Pie derecho inoxidable equipo	Utrustad rostfri högerfot
25	0KQ432	Tappo quadrato piede set x10	Tapón cuadrado pie juego x 10	Fyrkantig propp, fot sats x10
27	0D5666	Pannello di base	Placa fondo	Platta, botten
29	0D0615	Vite C M6x16 inox set x10	Tornillo c M6x16 acero juego x 10	Skruv C M6x16 rostfritt sats x10
	0D5647	Dado gabbia M6x3,6-4,5 set x10	Tuerca jaula M6x3,6-4,5 juego x 10	Mutter, hölje M6x3,6-4,5 sats x10
30	0D5425	Kit variatore	Kit variador	Kit variator
	0D6684	Kit variatore 3-230V	Kit variador 3-230V	Kit variator 3-230V
31	0D6160	Occhiello da 9x16x4 set x5	Pasahilos DA 9x16x4 juego x 5	Införingsskydd da 9x16x4 sats x5
32	0D5801	Cavo di alimentazione	Cable de alimentación	Sladd
	0D6314	Cavo di alimentazione (PSR100)	Cable de alimentación (PSR100)	Sladd (PSR100)
33	0D2110	Vite TF 5x16 inox jeu x10	Tornillo tf 5x16 acero juego x 10	Skruv TF 5x16 rostfritt sats x10
34	0D5802	Squadra di supporto motore	Escuadra soporte motor	Vinkel, motorfäste
35	0D6064	Vite H M10x25 set x10	Tornillo H M10x25 acero juego x 10	Skruv H M10x25 rostfritt sats x10
	0D2265	Rondella W10 set x10	Arandela W10 juego x 10	Bricka W10 sats x10
	0D2958	Dado Hu M10 set x10	Tuerca HU M10 juego x 10	Mutter HU M10 sats x10
36	0D5805	Coperchio posteriore inferiore beige	Cubierta trasera inferior beige	Beige bakre, undre huv
	0D5806	Coperchio posteriore inferiore inox	Cubierta trasera inferior acero	Bakre, undre rostfri huv
37	0D5803	Motore	Motor	Motor
38	0D5804	Supporto motore	Soporte motor	Motorfäste
39	0D5807	Puleggia motrice	Polea motriz	Drivskiva
40	0D6480	Coperchio posteriore superiore beige	Cubierta posterior superior beige	Beige bakre, övre huv
	0D6481	Coperchio posteriore superiore inox	Cubierta posterior superior acero	Bakre, övre rostfri huv
41	0D0615	Vite C M6x16 inox set x10	Tornillo c M6x16 acero juego x 10	Skruv C M6x16 rostfritt sats x10
42	0U0662	Vite H M10x16 set x10	Tornillo H M10x16 juego x 10	Skruv H M10x16 sats x10
	0D0623	Rondella CSL10 set x10	Arandela cs110 juego x 10	Bricka CSL10 sats x10
43	0D0498	Vite H M8x16 inox set x10	Tornillo H M8x16 acero juego x 10	Skruv H M8x16 rostfritt sats x10
	0D0632	Rondella CS M8 set x10	Arandela CS m8 juego x 10	Bricka CS m8 sats x10
44	0KQ461	Interno generale	Interruptor general	Knapp
	0D5150	Fianco destro inox	Lateral derecho acero	Rostfri högerfland
45	0U0388	Oblò d'illuminazione	Ventana iluminación	Kontrollfönster, belysning
46	0D2901	Vite di rinforzo H M6x16 inox set x10	Tornillo H base 6x16 acero juego x 10	Skruv H sockel 6x16 rostfritt sats x10
47	0D6476	Coperchio standard	Tapa estándar	Standardlock
	0D6477	Coperchio inox	Tapa acero	Rostfritt lock
48	033987	Dado Hu M3 inox set x10	Tuerca HU M3 acero juego x 10	Mutter HU M3 rostfri sats x10
49	0D2877	Rondella az3 set x10	Arandela AZ3 juego x 10	Bricka AZ3 sats x10
50	0D5672	Squadra miniruttore	Escuadra micro-interruptor	Vinkel minikontaktor
51	Vedi S5	Miniruttore	Micro-interruptor	Minikontaktor
52	0KQ511	Vite C 3x16 inox set x10	Tornillo C 3x16 acero juego x 10	Skruv C 3x16 rostfri sats x10
53	0U0391	Camma	Leva	Kam
54	0KQ526	Vite SHC M4x8 inox setx10	Tornillo SHC M4x8 inoxidable juego x 10	Skruv SHC M4x8 rostfri sats x10
55	0KQ554	Dado HM M12 AcZn set x10	Tuerca HM M12 aczn juego x 10	Mutter HM M12 aczn sats x10
56	0KQ490	Rondella az12 set x10	Arandela AZ12 juego x 10	Bricka AZ12 sats x10
57	0KQ333	Anillo	Anillo	Ring
58	0D5653	Vite RL M8x50 inox set x10	Tornillo RL M8x50 acero juego x 10	Skruv RL M8x50 rostfri sats x10
59	0KQ524	Rondella M8 inox set x10	Arandela M8 acero juego x 10	Bricka M8 rostfri sats x10
60	0KQ523	Dado HM M8 AcZn set x10	Tuerca HM M8 aczn juego x 10	Mutter HM M8 aczn sats x10
61	0KJ775	Potenziometro	Potenciómetro	Fader
62	0D3601	Tappo F9	Tapón	Fyrkantig
63	0D5216	Schermo	Pantalla	Galler
64	0D3889	Barra a omega sup. colonna	Arco superior columna	Övre omega stativ
65	0D7842	Squadra	Escuadra	Vinkel
66	0D8028	Chiave di spinta	Tope equipado	Stopp komplett
S1	0D5655	Gruppo maschera	Placa de ocultación equipada	Utrustad hylsa
S2	0D0120	Gruppo parte anteriore XBE60	Frontal equipado XBE60	Utrustad framsida XBE60
	0D1857	Gruppo parte anteriore XBE80	Frontal equipado XBE80	Utrustad framsida XBE80
S3	0D6020	Gruppo protezione laterale	Protección lateral equipada	Utrustat sideskydd
S4	0D0195	Schermo fili kit completo	Pantalla malla kit completo	Komplett galler-kit
S5	0D1613	Gruppo microruttore schermo	Mini-interruptor pantalla equipado	Utrustad minikontaktor, skärm
S6	0D5656	Gruppo camma	Leva equipada	Utrustad kam
S7	0D5657	Gruppo anello di articolazione	Anillo articulación equipado	Utrustad ring, ledmekanism
S8	0D1614	Kit gruppo camma	Conjunto leva equipada	Utrustad kam-enhet
S9	0KQ430	Gruppo piedino	Patín equipado	Utrustad skena
S10	0D0270	Gruppo coperchio posteriore standard	Cubierta trasera estándar equipada	Standard, utrustad bakre huv
	0D5658	Gruppo coperchio posteriore inox	Cubierta trasera acero equipada	Rostfri, utrustad bakre huv

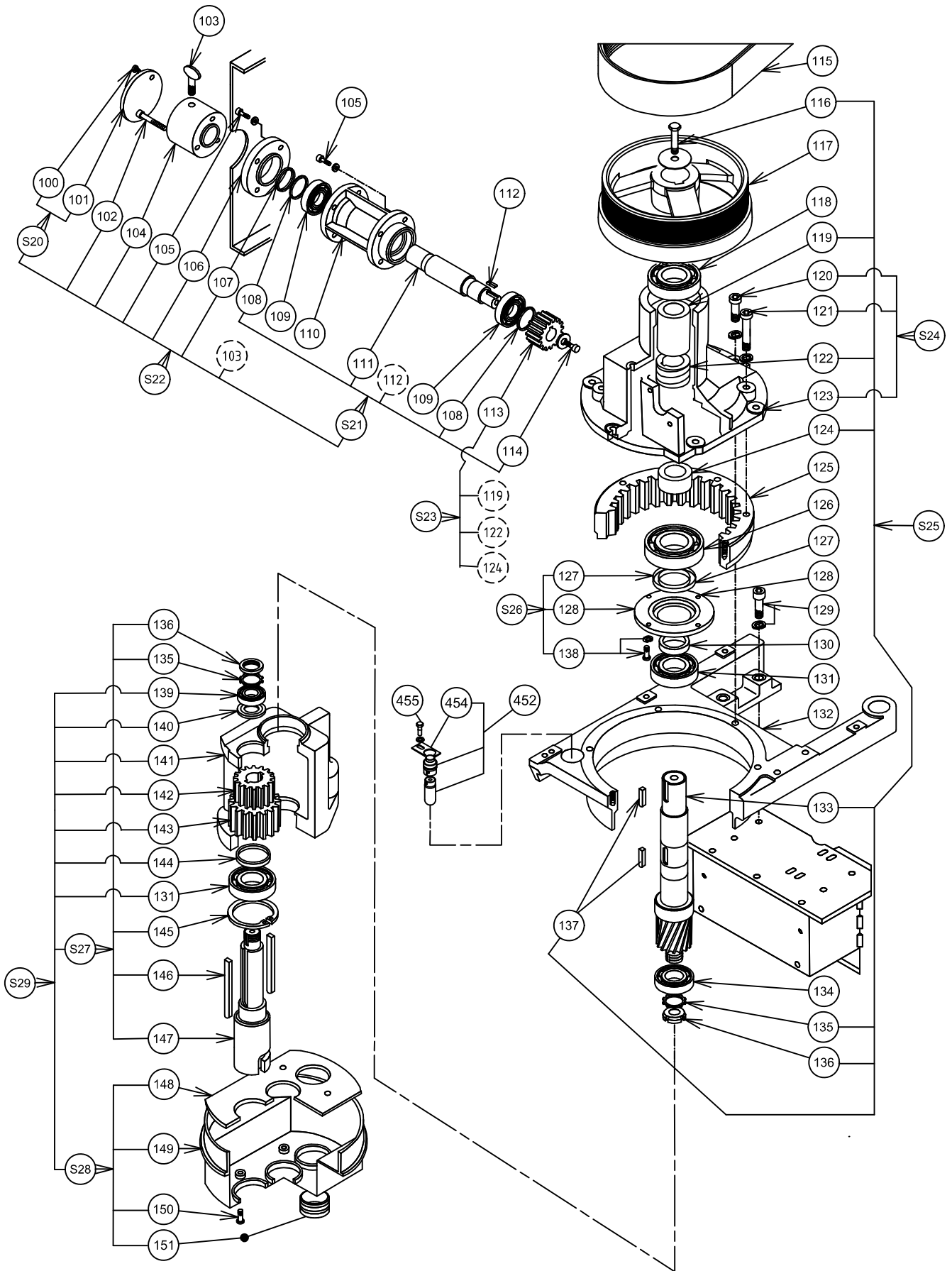
# Esploro - Struttura / Despiece - Estructura / Sprängskiss



# Nomenclature éclaté tête avec prise accessoires/ Spare parts head with accessory socket/ Stückliste Kopf mit Aufstecknabe

Rep. tem Pos.	Code Part N° Teil-Nr	Désignation	Description	Bezeichnung
100	0D3547	Vis F m4x12 inox jeu x10	Screw F M4x12 stainless steel (set x10)	Edelstahlschraube F M4x12 (10-er Satz)
101	Voir S20	Opercule	Cover	Kappe
102	0D1018	Vis CHC 6x60 jeu x10	Screw CHC 6x60 set x10	Schraube CHC M6x60 (10-er Satz)
103	0KQ334	Vis violon	Violin screw	Bügelsschraube
104	0KL098	Manchon prise H	H socket sleeve	Buchse Aufstecknabe H
105	0D0657	Vis CHC m6x20 jeu x10	Screw CHC M6x20 set x10	Schraube CHC M6x20 (10-er Satz)
	0D2876	Rondelle W6 jeu x10	Washer W6 set x10	Scheibe W6 (10-er Satz)
106	0D5692	Entretoise prise accessoire	Accessory socket spacer	Distanzstück Aufstecknabe
107	0H1040	Joint lèvres 30x40x7 jeu x5	Lipped seal 30x40x7 set x5	Lippendichtung 30x40x7 (5-er Satz)
108	0D0654	Circlips 30e jeu x10	Circlips 30e set x10	Sicherungsringe 30e (10-er Satz)
109	0KT993	Roulement 6006	Bearing 6006	Rollager 6006
110	0D5693	Porte canon	Attachment hub	Rohrhalter
111	Voir S21	Arbre prise accessoire	Accessory socket shaft	Welle Aufstecknabe
112	0D0637	Clavette C8x7x25 jeu x5	Cotterpin C8x7x25 set x5	Keil C8x7x25 (5-er Satz)
113	0D1226	Roue de prise accessoire	Accessory shaft wheel	Rad Aufstecknabe
114	0KQ520	Vis FHC m6x16 jeu x10	Screw FHC M6x16 set x10	Flachkopfschraube M6 x 16 (10-er Satz)
	0D3576	Rondelle fraisée jeu x5	Milled washer set x5	Gefräste Scheibe (5-er Satz)
115	0KQ207	Courroie poly v 1397 j16	Poly V belt 1397 j16	Riemen Poly V 1397 j16
116	0D3554	Vis H M10x25 jeu x10	Screw H M10x25 set x10	Sechskantschraube M10x25 (10-er Satz)
	0D5695	Rondelle poulie jeu x5	Pulley washer set x5	U-Scheibe Scheibe (5-er Satz)
117	0D5810	Poulie réceptrice	Driven pulley	Aufnehmende Scheibe
118	0D1129	Roulement 6308	Bearing 6308	Rollager 6308
119	0D5780	Entretoise supérieure	Upper spacer	Oberer Abstandsring
120	0D6099	Vis CHC M10x40 jeu x10	Screw CHC M10x40 set x10	Zylinderschraube M10x40 (10-er Satz)
	0D2265	Rondelle W10 jeu x10	Washer W10 set x10	Scheibe W10 (10-er Satz)
121	0D5696	Vis CHC M10x60 jeu x10	Screw CHC M10x60 set x10	Zylinderschraube M10x60 (10-er Satz)
	0D2265	Rondelle W10 jeu x10	Washer W10 set x10	Scheibe W10 (10-er Satz)
122	0D1726	Vis prise accessoire	Accessory socket screw	Schraube Aufstecknabe
123	Voir S24	Palier prise accessoire	Accessory socket bearing	Lager Aufstecknabe
124	0D5781	Entretoise inférieure	Lower spacer	Unterer Abstandsring
125	0D3168	Couronne	Ring	Kranz
126	0D1130	Roulement 6309	Bearing 6309	Rollager 6309
127	0D1133	Joint lèvres 55x70x8	Lipped seal 55x70x8	Lippendichtung 55x70x8
128	Voir S26	Chapeau palier	Bearing cover	Kappe Lager
129	0D5699	Vis CHC M12x45 jeu x5	Screw CHC M12x45 set x5	Zylinderschraube M12x45 (5-er Satz)
	0D5700	Rondelle W12 jeu x6	Washer W12 set x6	Scheibe W12 (6-er Satz)
130	0U0374	Entretoise arbre solaire	Sun gear shaft spacer	Abstandsring Welle Sonnenrad
131	0HD044	Roulement 6009	Bearing 6009	Rollager 6009
132	0D5701	Platine	Plate	Platine
133	Voir S25	Arbre solaire	Sun gear shaft	Welle Sonnenrad
134	0KJ748	Roulement 6305	Bearing 6305	Rollager 6305
135	0D5042	Rondelle MB 5	Washer MB 5	Scheibe MB 5
136	0D0002	Ecrou encoche m25x1,5	Slotted nut m25x1,5	Nutmutter M25x1,5
137	0D0543	Clavette a12x8x36 jeu x5	Cotterpin A12x8x36 set x5	Keil a12x8x36 (5-er Satz)
138	0D0499	Vis H M6x16 inox jeu x10	Screw H M6x16 stainless steel set x10	Sechskantschraube M6x16 Edelstahl (10-er Satz)
	0D0624	Rondelle CS M6 inox jeu x10	Washer CS M6 stainless steel set x10	U-Scheibe CS M6 Edelstahl (10-er Satz)
139	0KQ394	Roulement 6205	Bearing 6205	Rollager 6205
140	0U0375	Entretoise supérieure	Upper spacer	Oberer Abstandsring
141	0D1216	Support planétaire	Planetary gear support	Halterung Planetenrad
142	0U0373	Pignon 17d	Pinion 17D	Ritzel 17Z
143	0U0372	Pignon 24d	Pinion 24D	Ritzel 24Z
144	0U0376	Entretoise inférieure	Lower spacer	Unterer Abstandsring
145	0U0668	Circlips 75i jeu x5	Circlips 75i set x5	Sicherungsringe 75i (5-er Satz)
146	0D2340	Clavette a10x8x115 jeu x2	Cotterpin A10x8x115 set x2	Keil a10x8x115 (2-er Satz)
147	Voir S27	Arbre planétaire	Planetary gear shaft	Welle Planetenrad
148	0U0292	Joint cuvette	Housing seal	Dichtung Gehäuse
149	Voir S28	Cuvette planétaire	Planetary gear bell housing	Gehäuse Planetenrad
150	0D0595	Vis TH 6x25 inox jeu x10	Screw TH 6x25 stainless steel (set x10)	Sechskant-Edelstahlschraube 6x25 (10-er Satz)
151	0D1054	Bouchon GPN 300 F35 jeu x4	Plug GPN 300 F35 set x4	Stopfen GPN 300 F35 (4-er Satz)
452	0KQ375	Lampe	Lamp	Lamp
454	0D1557	Equerre douille	Socket bracket	Winkel Büchse
455	0D0507	Vis H M8x20 inox jeu x10	M8x20 stainless steel H screw set x10	Sechskantschraube M8x20 Edelstahl (10-er Satz)
	0D0626	Rondelle CS Z8 jeu x10	Z8 CS washer set x 10	Scheibe CS Z8 (10-er Satz)
S20	0KL100	Opercule équipée	Cover assembly	Deckel ausgestattet
S21	0D2545	Arbre prise accessoire équipée	Accessory socket shaft assembly	Welle Aufstecknabe ausgestattet
S22	0D0958	Prise accessoire équipée	Accessory socket assembly	Aufstecknabe ausgestattet
S23	0D7914	Couple roue + vis	Wheel and screw	Paar Rad + Schraube
S24	0D5703	Palier réducteur avec prise acc.éq.	Reduction gear bearing with acc.hub ass.	Lager Getriebe mit Aufstecknabe ausgestattet
S25	0D1409	Arbre solaire + vis	Sun gear shaft + screw	Welle Sonnenrad + Schraube
S26	0U0698	Chapeau palier équipée	Bearing cover assembly	Abdeckung Lager ausgestattet
S27	0U0243	Arbre porte outils équipée	Tool holder shaft assembly	Werkzeughalterwelle ausgestattet
S28	0D5204	Cuvette planétaire standard équipée	Standard planetary gear bell housing assembly	Standardgehäuse Planetenrad ausgestattet
	0D5704	Cuvette planétaire anticorrosion équipée	Non-corroding planetary cup assembly	Korrosionsgeschütztes Gehäuse Planetenrad ausgestattet
S29	0D5705	Support planétaire standard équipée	Standard planetary gear support assembly	Standardhalterung Planetenrad ausgestattet
	0D1858	Support planétaire anticorrosion équipée	Non-corroding planetary support assembly	Korrosionsgeschützte Halterung Planetenrad ausgestattet

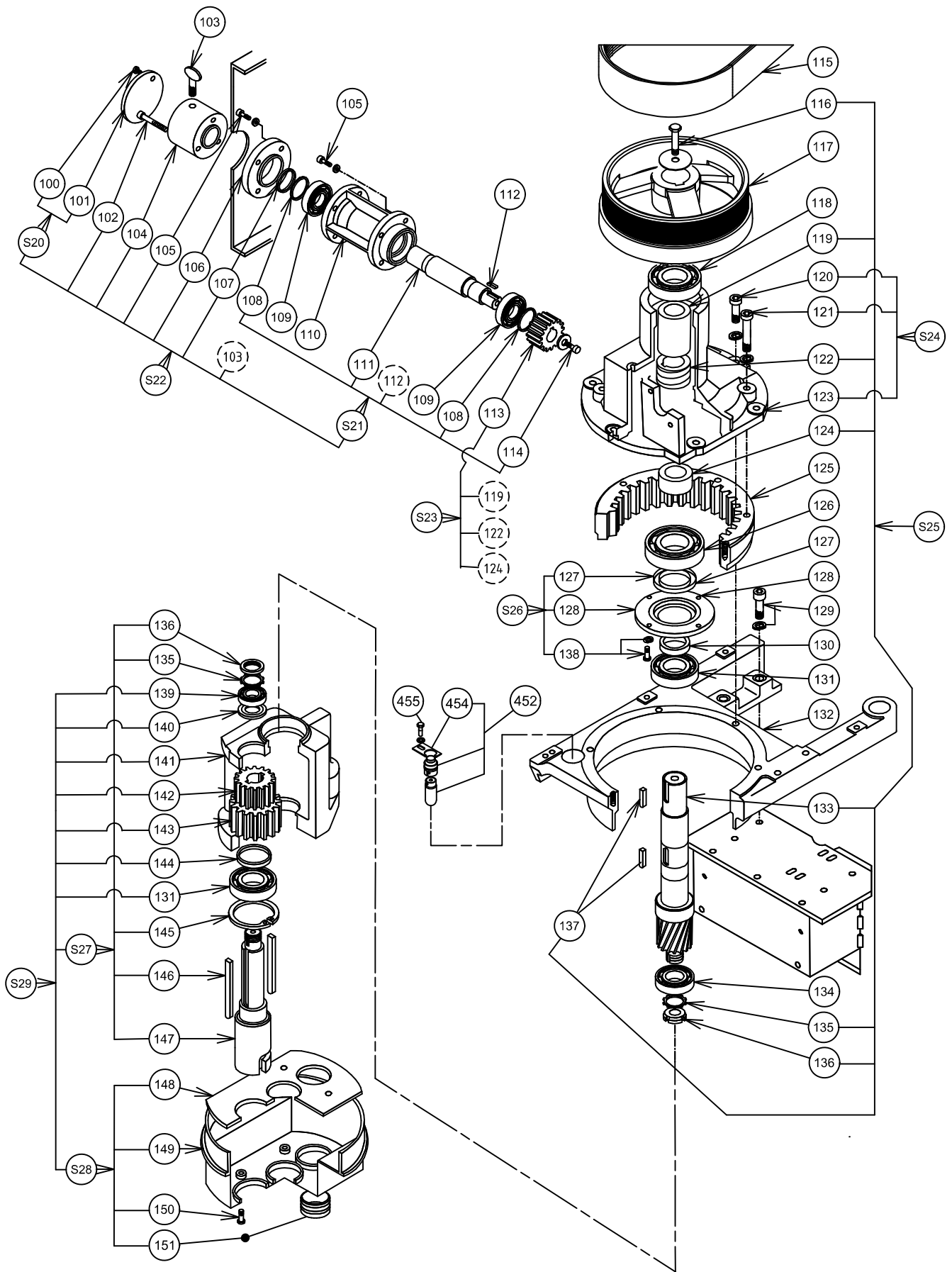
# Vue éclatée tête avec Prise accessoires/ Exploded view - head with accessory socket/ Explosionszeichnung Kopf mit Aufstecknabe



# Nomenclatura - testa con presa accessori / Nomenclatura - cabeza con toma de accesorios / Specifikation överdel, med tu

N° N. Ref	Cod Código Kod	Designazione	Description	Beskrivning
100	0D3547	Vite F M4x12 inox set x10	Tornillo F m4x12 acero juego x 10	Skruv F m4x12 rostfri, sats x10
101	Vedi S20	Operculo	Opérculo	Öppning
102	0D1018	Vite CHC 6x60 set x10	Tornillo CHC 6x60 juego x 10	Skruv CHC 6x60, sats x10
103	0KQ334	Vite zigrinata	Tornillo monoaleta	Vingskruv
104	0KL098	Guarnizione presa accessori H	Manguito toma H	Koppling uttag H
105	0D0657	Vite CHC M6x20 set x10	Tornillo CHC m6x20 juego x 10	Skruv CHC m6x20, sats x10
	0D2876	Rondella W6 set x10	Arandela W6 juego x 10	Bricka W6 jeu x10
106	0D5692	Traversino presa accessori	Distanciadador toma de accesorios	Distansstycke tillbehörsuttag H
107	0H1040	Labbro di tenuta 30x40x7 setx5	Junta de labio 30x40x7 juego x 5	Skärfog 30x40x7 sats x5
108	0D0654	Anelli di sicurezza 30e set x10	Circlip 30e juego x 10	Fjädderring 30e sats x10
109	0KT993	Cuscinetto 6006	Cojinete 6006	Rullager 6006
110	0D5693	Portatubo	Portacañón	Hylsfäste
111	Vedi S21	Albero presa accessori	Arbol toma de accesorios	Axel tillbehörsuttag
112	0D0637	Chiavetta C8x7x25 set x5	Chaveta C8x7x25 juego x 5	Kil C8x7x25 sats x5
113	0D1226	Ruota presa accessori	Rueda de toma de accesorios	Hjul tillbehörsuttag
114	0KQ520	Vite FHC M6x16 set x10	Tornillo FHC m6x16 juego x 10	Skruv FHC m6x16, sats x10
	0D3576	Rondella fresata set x5	Arandela avellanada juego x 5	Försänkt bricka sats x5
115	0KQ207	Cinghia Poly v 1397 j16	Correa poliv 1397 j16	Drivrem poly v 1397 j16
116	0D3554	Vite H M10x25 set x10	Tornillo H M10x25 juego x 10	Skruv H M10x25 sats x10
	0D5695	Rondella puleggia set x5	Arandela polea juego x 5	Bricka remskiva sats x5
117	0D5810	Puleggia ricettrice	Polea receptora	Drivskiva
118	0D1129	Cuscinetto 6308	Cojinete 6308	Rullager 6308
119	0D5780	Traversino superiore	Distanciadador superior	Övre distansstycke
120	0D6099	Vite CHC M10x40 set x10	Tornillo CHC M10x40 juego x 10	Skruv CHC M10x40 sats x10
	0D2265	Rondella W10 set x10	Arandela W10 juego x 10	Bricka W10 jeu x10
121	0D5696	Vite CHC M10x60 set x10	Tornillo CHC M10x60 juego x 10	Skruv CHC M10x60 sats x10
	0D2265	Rondella W10 set x10	Arandela W10 juego x 10	Bricka W10 jeu x10
122	0D1726	Vite presa accessori	Tornillo toma de accesorios	Skruv tillbehörsuttag H
123	vedi S24	Cuscinetto presa accessori	Cojinete toma de accesorios	Lager tillbehörsuttag
124	0D5781	Traversino inferiore	Distanciadador inferior	Nedre distansstycke
125	0D3168	Corona	Corona	Krans
126	0D1130	Cuscinetto 6309	Cojinete 6309	Rullager 6309
127	0D1133	Labbro di tenuta 55x70x8	Junta de labio 55x70x8	Skärfog 55x70x8
128	vedi S26	Coperchio cuscinetto	Capuchón cojinete	Huv lager
129	0D5699	Vite CHC M12x45 set x5	Tornillo CHC M12x45 juego x 5	Skruv CHC M12x45 sats x5
	0D5700	Rondella W12 set x6	Arandela W12 juego x 6	Bricka W12 sats x6
130	0U0374	Traversino albero solare	Distanciadador árbol solar	Distansstycke planetväxel
131	0HD044	Cuscinetto 6009	Cojinete 6009	Rullager 6009
132	0D5701	Piastra	Platina	Platin
133	vedi S25	Albero solare	Árbol solar	Planetväxel
134	0KJ748	Cuscinetto 6305	Cojinete 6305	Rullager 6305
135	0D5042	Rondella MB 5	Arandela MB 5	Bricka MB5
136	0D0002	Dado a intagli M25x1,5	Tuerca muesca m25x1,5	Skårad mutter m25x1,5
137	0D0543	Chiavetta a12x8x36 set x5	Chaveta a12x8x36 juego x 5	Kil a12x8x36 sats x5
138	0D0499	Vite H M6x16 inox set x10	Tornillo H M6x16 acero juego x 10	Skruv H M6x16 rostfri, sats x10
	0D0624	Rondella CS M6 inox set x10	Arandela CS M6 acero x 10	Bricka CS M6 rostfri, sats x10
139	0KQ394	Cuscinetto 6205	Cojinete 6205	Rullager 6205
140	0U0375	Traversino superiore	Distanciadador superior	Övre distansstycke
141	0D1216	Supporto planetario	Soporte planetario	Fäste planetväxel
142	0U0373	Pignone 17D	Piñón 17d	Kugghjul 17d
143	0U0372	Pignone 24D	Piñón 24d	Kugghjul 24d
144	0U0376	Traversino inferiore	Distanciadador inferior	Nedre distansstycke
145	0U0668	Anelli di sicurezza 75l setx5	Circlip 75l juego x 5	Fjädderring 75l sats x5
146	0D2340	Chiavetta a10x8x115 set x2	Chaveta a10x8x115 juego x 2	Kil a10x8x115 sats x5
147	vedi S27	Albero planetario	Arbol planetario	Planetväxel
148	0U0292	Guarnizione vaschetta	Junta bandeja	Tätning behållare
149	vedi S28	Vaschetta planetaria	Bandeja planetario	Skål planetväxel
150	0D0595	Vite TH 6x25 inox set x10	Tornillo TH 6x25 acero juego x 10	Skruv TH 6x25 rostfri, sats x10
151	0D1054	Tappo GPN 300 F35 Set X4	Tapón GPN 300 F35 juego x 4	Propp GPN 300 F35 sats x4
452	0KQ375	Lampada	Lámpara	Lampa
454	0D1557	Squadra bussola	Escuadra casquillo	Vinkel lamphållare
455	0D0507	Vite H M8x20 inox set x10	Tornillo H M8x20 acero juego x 10	Skruv H M8x20 rostfri, sats x10
	0D0626	Rondella CS Z8 set x10	Arandela CS Z8 juego x 10	Bricka CS Z8 sats x10
S20	0KL100	Gruppo operculo	Opérculo equipado	Utrustat lock
S21	0D2545	Gruppo albero presa accessori	Arbol toma de accesorios equipado	Utrustad axel tillbehörsuttag
S22	0D0958	Gruppo presa accessori	Toma de accesorios equipada	Utrustat tillbehörsuttag
S23	0D7914	Coppia ruota e vite	Conjunto rueda + tornillo	Enhet hjul + skruv
S24	0D5703	Gruppo cuscinetto riduttore con presa accessori	Cojinete reductor con toma de accesorios equipado	Reducerlager med utrustat tillbehörsuttag
S25	0D1409	Albero solare e vite	Arbol solar + tornillo	Planetväxel + skruv
S26	0U0698	Gruppo coperchio cuscinetto	Capuchón cojinete equipado	Huv utrustat lager
S27	0U0243	Gruppo albero portattrezzi	Arbol portaaccesorios equipado	Utrustad verktygshållaraxel
S28	0D5204	Gruppo vaschetta planetaria standard	Bandeja planetario estándar equipada	Standard utrustad skål planetväxel
	0D5704	Vaschetta planetaria anticorrosione	Bandeja planetario anti-corrosión equipada	Korrosionsskyddad utrustad skål, planetväxel
S29	0D5705	Gruppo supporto planetario standard	Soporte planetario estándar equipado	Standardutrustat fäste planetväxel
	0D1858	Supporto planetaria anticorrosione attrezzata	Soporte planetario anti-corrosión equipado	Utrustat korrosionsskyddat fäste planetväxel

**Esploso - testa con presa accessori / Despiece - cabeza con toma de accesorios / Sprängskiss överdel, med tu**

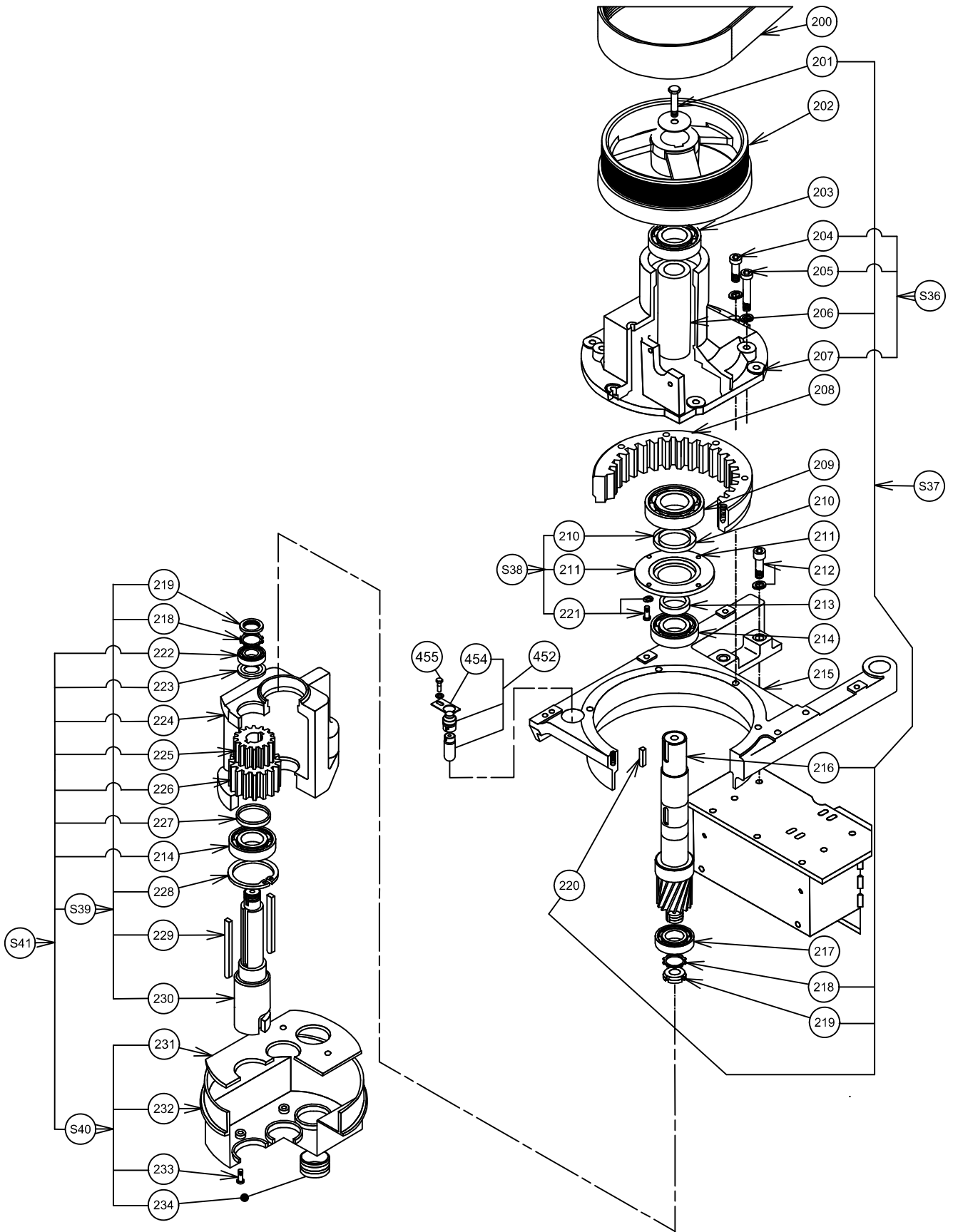




# Nomenclature éclaté tête sans prise accessoires/ Spare parts head without accessory socket/ Stückliste Kopf ohne Aufstecknabe \_\_\_\_\_

Rep. tem Pos.	Code Part N° Teil-Nr	Désignation	Description	Bezeichnung
200	0KQ207	Courroie poly v 1397 j16	Poly V belt 1397 j16	Riemen Poly V 1397 j16
201	0D3554	Vis H M10x25 jeu x10	Screw H M10x25 set x10	Sechskantschraube M10x25 (10-er Satz)
	0D5695	Rondelle poulie jeu x5	Pulley washer set x5	U-Scheibe Scheibe (5-er Satz)
202	0D5810	Poulie réceptrice	Driven pulley	Aufnehmende Scheibe
203	0D1129	Roulement 6308	Bearing 6308	Rollager 6308
204	0D6099	Vis CHC M10x40 jeu x10	Screw CHC M10x40 set x10	Zylinderschraube M10x40 (10-er Satz)
	0D2265	Rondelle W10 jeu x10	Washer W10 set x10	Scheibe W10 (10-er Satz)
205	0D5696	Vis CHC M10x60 jeu x10	Screw CHC M10x60 set x10	Zylinderschraube M10x60 (10-er Satz)
	0D2265	Rondelle W10 jeu x10	Washer W10 set x10	Scheibe W10 (10-er Satz)
206	0D5732	Entretoise	Spacer	Abstandshalter
207	see S36	Palier sans prise accessoire	Bearing without accessory socket	Lager ohne Aufstecknabe
208	0D3168	Couronne	Ring	Kranz
209	0D1130	Roulement 6309	Bearing 6309	Rollager 6309
210	0D1133	Joint lèvres 55x70x8	Lipped seal 55x70x8	Lippendichtung 55x70x8
211	see S38	Chapeau palier	Bearing cover	Kappe Lager
212	0D5699	Vis CHC M12x45 jeu x5	Screw CHC M12x45 set x5	Zylinderschraube M12x45 (5-er Satz)
	0D5700	Rondelle W12 jeu x5	Washer W12 set x5	U-Scheibe W12 (5-er Satz)
213	0U0374	Entretoise arbre solaire	Sun gear shaft spacer	Abstandsring Welle Sonnenrad
214	0HD044	Roulement 6009	Bearing 6009	Rollager 6009
215	0D5701	Platine	Plate	Platine
216	see S37	Arbre solaire	Sun gear shaft	Welle Sonnenrad
217	0KJ748	Roulement 6305	Bearing 6305	Rollager 6305
218	0D5042	Rondelle MB 5	Washer MB 5	Scheibe MB 5
219	0D0002	Ecrou encoche M25x1,5	Slotted nut M25x1,5	Nutmutter M25x1,5
220	0D0543	Clavette a12x8x36 jeu x5	Cotterpin A12x8x36 set x5	Keil a12x8x36 (5-er Satz)
221	0D0499	Vis H M6x16 inox jeu x10	Screw H M6x16 stainless steel set x10	Sechskantschraube M6x16 Edelstahl (10-er Satz)
	0D0624	Rondelle CS M6 inox jeu x10	Washer CS M6 stainless steel set x10	U-Scheibe CS M6 Edelstahl (10-er Satz)
222	0KQ394	Roulement 6205	Bearing 6205	Rollager 6205
223	0U0375	Entretoise supérieure	Upper spacer	Oberer Abstandsring
224	0D1216	Support planétaire	Planetary gear support	Halterung Planetenrad
225	0U0373	Pignon 17d	Pinion 17D	Ritzel 17Z
226	0U0372	Pignon 24d	Pinion 24D	Ritzel 24Z
227	0U0376	Entretoise inférieure	Lower spacer	Unterer Abstandsring
228	0U0668	Circlips 75l jeu x5	Circlips 75l set x5	Sicherungsringe 75l (5-er Satz)
229	0D2340	Clavette a10x8x115 jeu x2	Cotterpin A10x8x115 set x2	Keil a10x8x115 (2-er Satz)
230	see S39	Arbre planétaire	Planetary gear shaft	Welle Planetenrad
231	0U0292	Joint cuvette	Housing seal	Dichtung Gehäuse
232	see S40	Cuvette planétaire	Planetary gear bell housing	Gehäuse Planetenrad
233	0D0595	Vis TH 6x25 inox jeu x10	Screw TH 6x25 stainless steel (set x10)	Sechskant-Edelstahlschraube 6x25 (10-er Satz)
234	0D1054	Bouchon GPN 300 F35 jeu x4	Plug GPN 300 F35 set x4	Stopfen GPN 300 F35 (4-er Satz)
452	0KQ375	Lampe	Lamp	Lamp
454	0D1557	Equerre douille	Socket bracket	Winkel Büchse
455	0D0507	Vis H M8x20 inox jeu x 10	M8x20 stainless steel H screw set x 10	Sechskantschraube M8x20 Edelstahl (10-er Satz)
	0D0626	Rondelle CS Z8 jeu x 10	Z8 CS washer set x 10	Scheibe CS Z8 (10-er Satz)
S36	0D2713	Palier réducteur sans prise acc.ég.	Reduction gear bearing without acc.hub ass.	Lager Getriebe ohne Aufstecknabe ausgestattet
S37	0KL002	Arbre solaire standard	Standard sun gear shaft	Welle Sonnenrad Standardausführung
S38	0U0698	Chapeau palier équipe	Bearing cover assembly	Abdeckung Lager ausgestattet
S39	0U0243	Arbre porte outils équipe	Tool holder shaft assembly	Werkzeughalterwelle ausgestattet
S40	0D5204	Cuvette planétaire standard équipé	Standard planetary gear bell housing assembly	Standardgehäuse Planetenrad ausgestattet
	0D5704	Cuvette planétaire anticorrosion équipée	Non-corroding planetary cup assembly	Korrosionsgeschütztes Gehäuse Planetenrad ausgestattet
S41	0D5705	Support planétaire standard équipé	Standard planetary gear support assembly	Standardhalterung Planetenrad ausgestattet
	0D1858	Support planétaire anticorrosion équipée	Non-corroding planetary support assembly	Korrosionsgeschützte Halterung Planetenrad ausgestattet

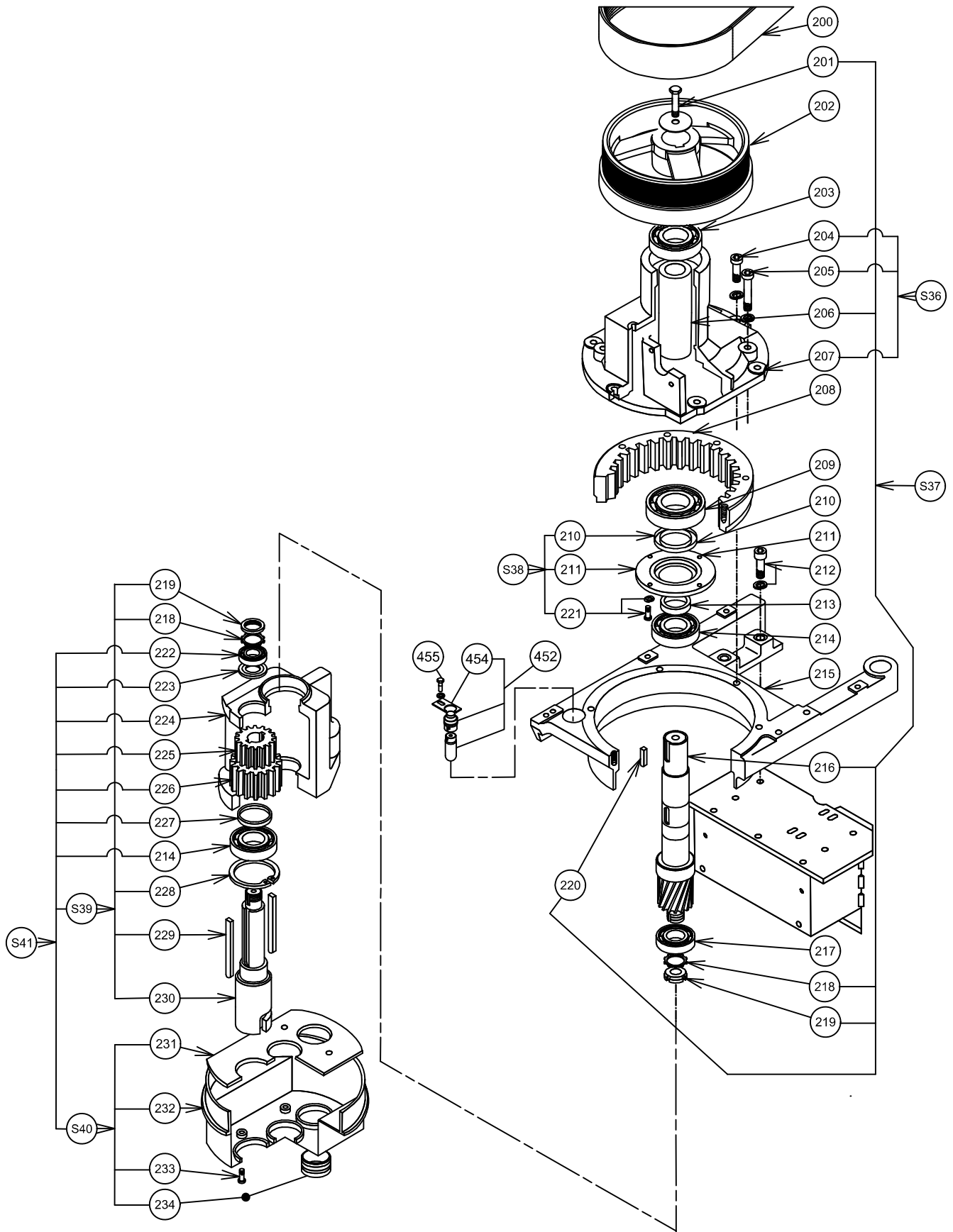
**Vue éclatée tête sans Prise accessoires/ Exploded view - head without accessory socket/ Explosionszeichnung Kopf ohne Aufstecknabe**



# Nomenclatura - testa senza presa accessori / Nomenclatura - cabeza sin toma de accesorios / Specifikation överdel, utan tu \_\_\_\_\_

N° N. Ref	Cod Código Kod	Designazione	Description	Beskrivning
200	0KQ207	Cinghia Poly v 1397 j16	Correa poliv 1397 j16	Drivrem poly v 1397 j16
201	0D3554	Vite H M10x25 set x10	Tornillo H M10x25 juego x 10	Skruv H M10x25 sats x10
	0D5695	Rondella puleggia set x5	Arandela polea juego x 5	Bricka remskiva sats x5
202	0D5810	Puleggia ricettrice	Polea receptora	Drivskiva
203	0D1129	Cuscinetto 6308	Cojinete 6308	Rullager 6308
204	0D6099	Vite CHC M10x40 set x10	Tornillo CHC M10x40 juego x 10	Skruv CHC M10x40 sats x10
	0D2265	Rondella W10 set x10	Arandela W10 juego x 10	Bricka W10 jeu x10
205	0D5696	Vite CHC M10x60 set x10	Tornillo CHC M10x60 juego x 10	Skruv CHC M10x60 sats x10
	0D2265	Rondella W10 set x10	Arandela W10 juego x 10	Bricka W10 jeu x10
206	0D5732	Traversino	Distanciador	Distansstycke
207	Vedi S36	Cuscinetto senza presa accessori	Cojinete sin toma de accesorios	Lager utan tillbehörsuttag
208	0D3168	Corona	Corona	Krans
209	0D1130	Cuscinetto 6309	Cojinete 6309	Rullager 6309
210	0D1133	Labbro di tenuta 55x70x8	Junta de labio 55x70x8	Skärfög 55x70x8
211	vedi S38	Coperchio cuscinetto	Capuchón cojinete	Huv lager
212	0D5699	Vite CHC M12x45 set x5	Tornillo CHC M12x45 juego x 5	Skruv CHC M12x45 sats x5
	0D5700	Rondella W12 set x5	Arandela W12 juego x 5	Bricka W12 sats x5
213	0U0374	Traversino albero solare	Distanciador árbol solar	Distansstycke planetväxel
214	0HD044	Cuscinetto 6009	Cojinete 6009	Rullager 6009
215	0D5701	Piastra	Platina	Platin
216	vedi S37	Albero solare	Árbol solar	Planetväxel
217	0KJ748	Cuscinetto 6305	Cojinete 6305	Rullager 6305
218	0D5042	Rondella MB 5	Arandela MB 5	Bricka MB5
219	0D0002	Dado a intagli M25x1,5	Tuerca muesca m25x1,5	Skårad mutter m25x1,5
220	0D0543	Chiavetta a12x8x36 set x5	Chaveta a12x8x36 juego x 5	Kil a12x8x36 sats x5
221	0D0499	Vite H M6x16 inox set x10	Tornillo H M6x16 acero juego x 10	Skruv H M6x16 rostfri, sats x10
	0D0624	Rondella CS M6 inox set x10	Arandela CS M6 acero x 10	Bricka CS M6 rostfri, sats x10
222	0KQ394	Cuscinetto 6205	Cojinete 6205	Rullager 6205
223	0U0375	Traversino superiore	Distanciador superior	Övre distansstycke
224	0D1216	Supporto planetario	Soporte planetario	Fäste planetväxel
225	0U0373	Pignone 17D	Piñón 17d	Kuggghjul 17d
226	0U0372	Pignone 24D	Piñón 24d	Kuggghjul 24d
227	0U0376	Traversino inferiore	Distanciador inferior	Nedre distansstycke
228	0U0668	Anelli di sicurezza 75l setx5	Circlip 75l juego x 5	Fjädring 75l sats x5
229	0D2340	Chiavetta a10x8x115 set x2	Chaveta a10x8x115 juego x 2	Kil a10x8x115 sats x5
230	vedi S39	Albero planetario	Árbol planetario	Planetväxel
231	0U0292	Guarnizione vaschetta	Junta bandeja	Tätning behållare
232	vedi S40	Vaschetta planetaria	Bandeja planetario	Skål planetväxel
233	0D0595	Vite TH 6x25 inox set x10	Tornillo TH 6x25 acero juego x 10	Skruv TH 6x25 rostfri, sats x10
234	0D1054	Tappo GPN 300 F35 Set X4	Tapón GPN 300 F35 juego x 4	Propp GPN 300 F35 sats x4
452	0KQ375	Lampada	Lámpara	Lampa
454	0D1557	Squadra bussola	Escuadra casquillo	Vinkel lamphållare
455	0D0507	Vite H M8x20 inox set x 10	Tornillo H M8x20 acero juego x 10	Skruv H M8x20 rostfri, sats x10
	0D0626	Rondella CS Z8 set x10	Arandela CS Z8 juego x 10	Bricka CS Z8 sats x10
S36	0D2713	Gruppo cuscinetto riduttore senza presa accessori	Cojinete reductor sin toma de accesorios equipado	Reducerlager utan utrustat tillbehörsuttag
S37	0KL002	Albero solare standard	Árbol solar estándar	Standard planetväxel
S38	0U0698	Gruppo coperchio cuscinetto	Capuchón cojinete equipado	Huv utrustat lager
S39	0U0243	Gruppo albero portattrezzi	Árbol portaaccesorios equipado	Utrustad verktygshållaraxel
S40	0D5204	Gruppo vaschetta planetaria standard	Bandeja planetario estándar equipada	Standard utrustad skål planetväxel
	0D5704	Vaschetta planetaria anticorrosione attrezzata	Bandeja planetario anti-corrosión equipada	Korrosionsskyddad utrustad skål, planetväxel
S41	0D5705	Gruppo supporto planetario standard	Soporte planetario estándar equipado	Standardutrustat fäste planetväxel
	0D1858	Supporto planetaria anticorrosione attrezzata	Soporte planetario anti-corrosión equipado	Utrustat korrosionsskyddat fäste planetväxel

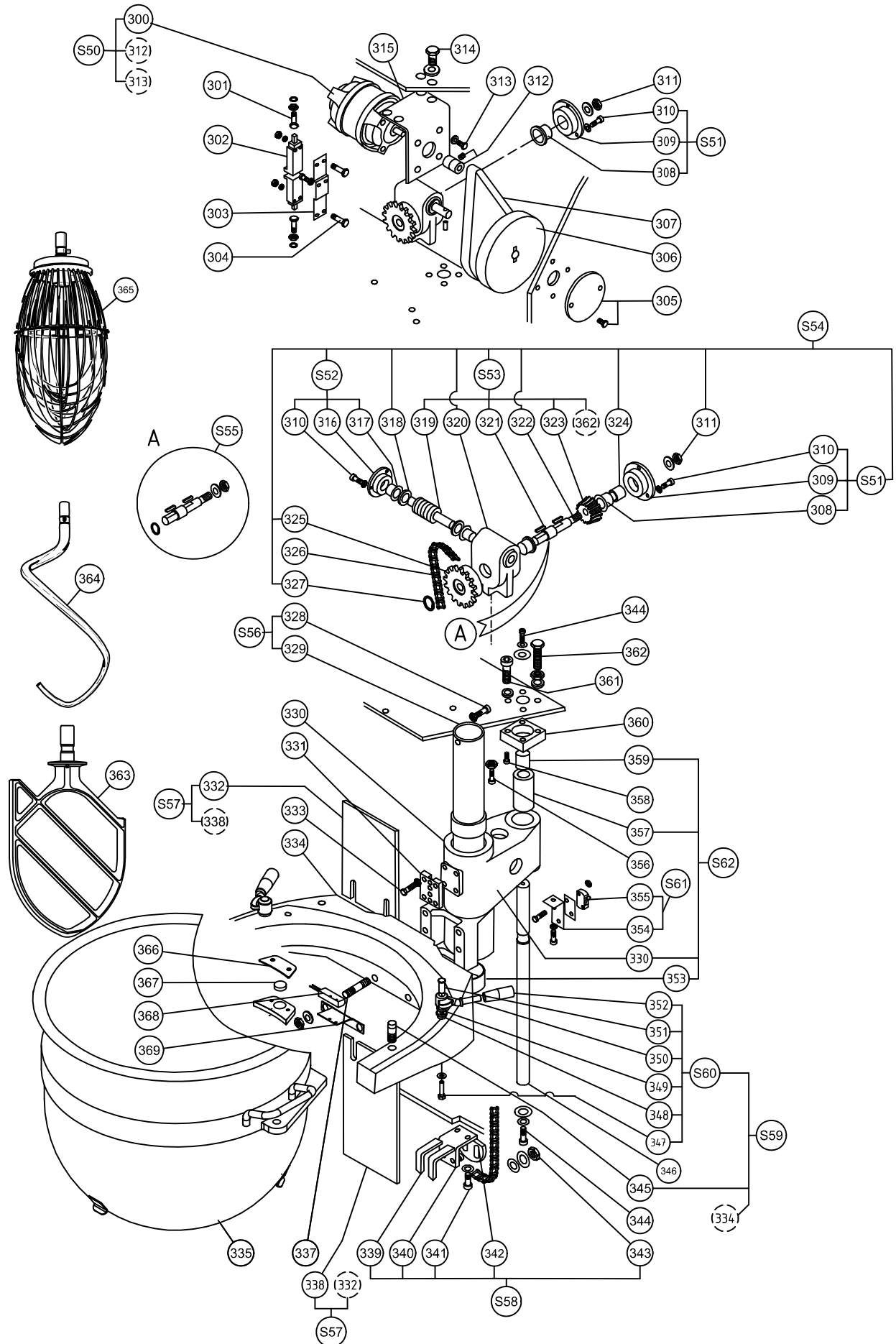
**Esploso - testa senza presa accessori / Despiece - cabeza sin toma de accesorios / Sprängskiss överdel, utan tu**



# Nomenclature monte et baisse bol / Parts list - Raising and lowering of bowl

Rep. Item	Code Part N°	Désignation / Description
300	Voir S50	Moteur auxiliaire/Auxiliary motor
301	OD0598	Vis H m8x50 jeux10/Screw H M8x50 set x10
302	OKQ206	Détecteur position/Position detector
303	OD3891	Support détecteur position/Position detector support
304	OD3399	Vis CHC M4x40 inox jeu x10/Screw CHC M4x40 stainless steel set x10
	OD0520	Rondelle dent 4 jeu x10/Toothed washer 4 (set x10)
	OKL 159	Ecrou HU M4 inox jeu x10/Nut Hu M4 stainless steel (set x10)
305	OD5309	Opérucule monte et baisse équipe/Lift/lower system cover assembly
306	OD1559	Poulie réceptrice monte et baisse/Lift/lower system driven pulley
307	033106	Courroie/Belt
308	OD5708	Coussinet/Bush flanged
309	Voir S51	Palier de roue/Wheel bearing
310	OD0617	Vis CHC M6x16 jeu x10/Screw CHC M6x16 set x10
	OD2876	Rondelle W6 jeu x10/Washer W6 set x10
311	OD0622	Rondelle M10 jeu x10/Washer M10 set x10
	OD2958	Ecrou HU M10 jeu x10/Nut Hu M10 set x10
312	OD1558	Poulie motrice monte et baisse /Lift/lower system drive pulley
	OD0545	Vis SHC cuvette m6x8 jeu x10/Screw SHC dished m6x8 set x10
313	OKQ494	Vis H M6x12 inox jeu x10/Screw H M6x12 stainless steel set x10
	OD0624	Rondelle CS 6 inox jeu x10/Washer CS 6 stainless steel set x10
314	OD2329	Vis H M8x30 jeu x10/Screw H M8x30 set x10
	OD3538	Rondelle CS L8 jeu x10/Washer CS L8 set x10
315	OD3892	Support moteur monte et baisse/Lift/lower system motor support
316	Voir S52	Palier vis réducteur/Reducer worm bearing
317	OD6031	Coussinet jeu x2 /Bush flanged set x2
318	OD5710	Rondelle rectifier jeu x2/Ground washer set x2
319	Voir S53	Vis arbre/Screw shaft
320	OD5711	Boîtier réducteur/Reduction gear housing
321	OHD008	Clavette a 5x5x20 jeu x5/Cotterpin A 5x5x20 set x5
322	Voir S55	Arbre réducteur/Reduction gear shaft
323	Voir S53	Roue réducteur/Reduction gear wheel
324	OD5712	Entretoise/Spacer
325	OKQ341	Pignon chaîne/Chain pinion
326	OKQ607	Chaîne avec attache Chain/with attachment device
327	OKQ557	Circlips 15e jeu x10/Circlips 15e set x10
328	OD0499	Vis H M6x16 inox jeu x10/Screw H M6x16 stainless steel set x10
	OD0503	Ecrou HU M6 inox jeu x10/Nut HU M6 stainless steel set x10
329	Voir S56	Tube/Tube
330	Voir S61	Support berceau/Cradle support
331	OD5714	Bride chaîne/Chain clamp
332	Voir S57	Tôle protection supérieure/Upper guard
333	OD6084	Vis H embase crantée M8x30 jeu x10/Screw H notched base M8x30 set x10
334	Voir S59	Berceau/Cradle
335	650129	Cuve 60l standard/Standard 60L bowl
	650130	Cuve 80l/80L bowl
336	OD1031	Vis F M6x10 inox jeu x10/Screw F M6x10 stainless steel set x10
	OD0020	Rondelle appui verrou/Clamp thrust washer
337	OD5716	Goujon jeu x6/Stud set x6
	OD5700	Rondelle W12 jeu x6 /Washer W12 set x6
	OKQ496	Ecrou HU M12 jeu x10/Nut Hu M12 set x10
338	Voir S57	Tôle protection inférieure/Lower guard
339	OD2702	Joint bande 7x4/Foam seal 7x4
340	Voir S58	Equerre tendeur/Tensioner bracket
341	OU0662	Vis H M10x16 jeu x10/Screw H M10x16 set x10
	OD2265	Rondelle W10 JEU X10/Washer W10 set x10
342	OD5715	Patin de tendeur/Tensioning block
343	OD2958	Ecrou HU M10 jeu x10/Nut Hu M10 set x10
	OKQ506	Rondelle 10x27 jeu x10/Washer 10x27 set x10
	OD3580	Rondelle dent dd10 jx10/Toothed washer DD10 set x10
344	OD0499	Vis H M6x16 inox jeu x10/Screw H M6x16 stainless steel set x10
	OD3576	Rondelle fraisée jeu x5/Milled washer set x5
345	OD1030	Doigt position bol x2/Locating pin bowl x2
346	OD3637	Tige monte baisse/Lift/lower system rod
347	OD0591	Vis H M8x35 inox jeu x10/Screw H M8x35 stainless steel set x10
	OD3538	Rondelle CS l8 jeu x10/Washer CS L8 set x10
348	OD5717	Entretoise verrou/Bolt spacer
349	OD2662	Joint torique jeu x5/O-ring set x5
350	Voir S60	Verrou/Bolt
351	OD6109	Axe verrou jeu x2/Bolt pivot set x2
352	OD6125	Poignée/Handle
353	OU0399	Coussinet 60x65x30/Bush flanged 60x65x30
354	Voir S61	Support minirupteur/Microswitch bracket
	OD5298	Vis TH M4x12 jeu x10/Screw TH M4x12 set x10
	OD0631	Rondelle contact 4 j x10/Contact washer4 set x10
355	Voir S61	Microrupteur/Microswitch
	OU0268	Plaquette isolante/Insulator
	OKQ511	Vis C 3x16 inox j x10 Screw/C 3x16 stainless steel set x10
	033986	Rondelle M3 jeu x10/Washer W3 set x10
	OD2877	Rondelle AZ3 jeu x10/Washer galvanised steel3 set x10
	033987	Ecrou HU M3 jeu x10 /Nut Hu M3 set x10
356	OD6064	Vis H M10x25 jeu x10/Screw H M10x25 set x10
	OD2958	Ecrou HU M10 jeu x10/Nut Hu M10 set x10
	Voir S62	Centreur/Centring sleeve
358	OD5718	Vis FHC M10x20 jeu x10/Screw FHC M10x20 set x10
359	OD5719	Coussinet/Bush flanged
360	OD4743	Centreur femelle/Female centring sleeve
361	OD2844	Vis H M10x30 j x10/Screw H M10x30 set x10
	OD2265	Rondelle W10 jeu x10/Washer /W10 set x10
362	OD5722	Vis H M10x55 jeu x10 /Screw H M10x55 set x10
363	653083	Palette 60l standard/Standard paddle 60l
	653457	Palette 60l anticorrosion/Non-corroding 60 l paddle
	653135	Palette 80l standard/Standard paddle 80l
364	653084	Crochet 60l standard/Standard hook 60l
	653481	Crochet 60l usa/Hook 60l USA
	653133	Crochet 80l standard/Standard hook 80l
365	653086	Fouet 60l standard/Standard whisk 60l
	653458	Fouet 60l anticorrosion/Non-corroding 60 l whisk
	653134	Fouet 80l standard/Standard whisk 80l
366	OD7754	Plaque maintien aimant éq./Magnet support assy
	OD5276	Vis TC M6x10 (j x 10) / Screw TC M6x10 x 10
	OD2662	Joint torique jeu x5/O-ring set x5
367	OD5110	Aimant / Magnet
368	OD7755	PLA éq./ Assembly PLA
369	OD7756	Support détecteur éq./ Assembly detector support
S50	OKQ668	Moteur monte et baisse électrique/Electrical lift/lower system motor
S51	OD5723	Palier roue réductrice équipe/Reduction gear wheel bearing assembly
S52	OD5709	Palier vis réductrices équipe/Reduction gear screw bearing assembly
S53	OU0540	Roue + vis/Wheel + screw
S54	OU0248	Boîtier réducteur complet/Complete reduction housing
S55	OU0247	Arbre roue équipe/Wheel shaft assembly
S56	OD5310	Tube équipe/Tube assembly
S57	OD5811	Tôle protection/Guard
S58	OU0249	Tendeur équipe/Tensioning bracket
S59	OU0250	Berceau standard éq./Standard cradle assembly
	OD5725	Berceau anticorrosion éq./Non-corroding cradle assembly
S60	OD6117	Verrou complet/Complete bolt
S61	OD5724	Microrupteur éq./Microswitch assembly
S62	OD5713	Support berceau éq./Cradle support assembly

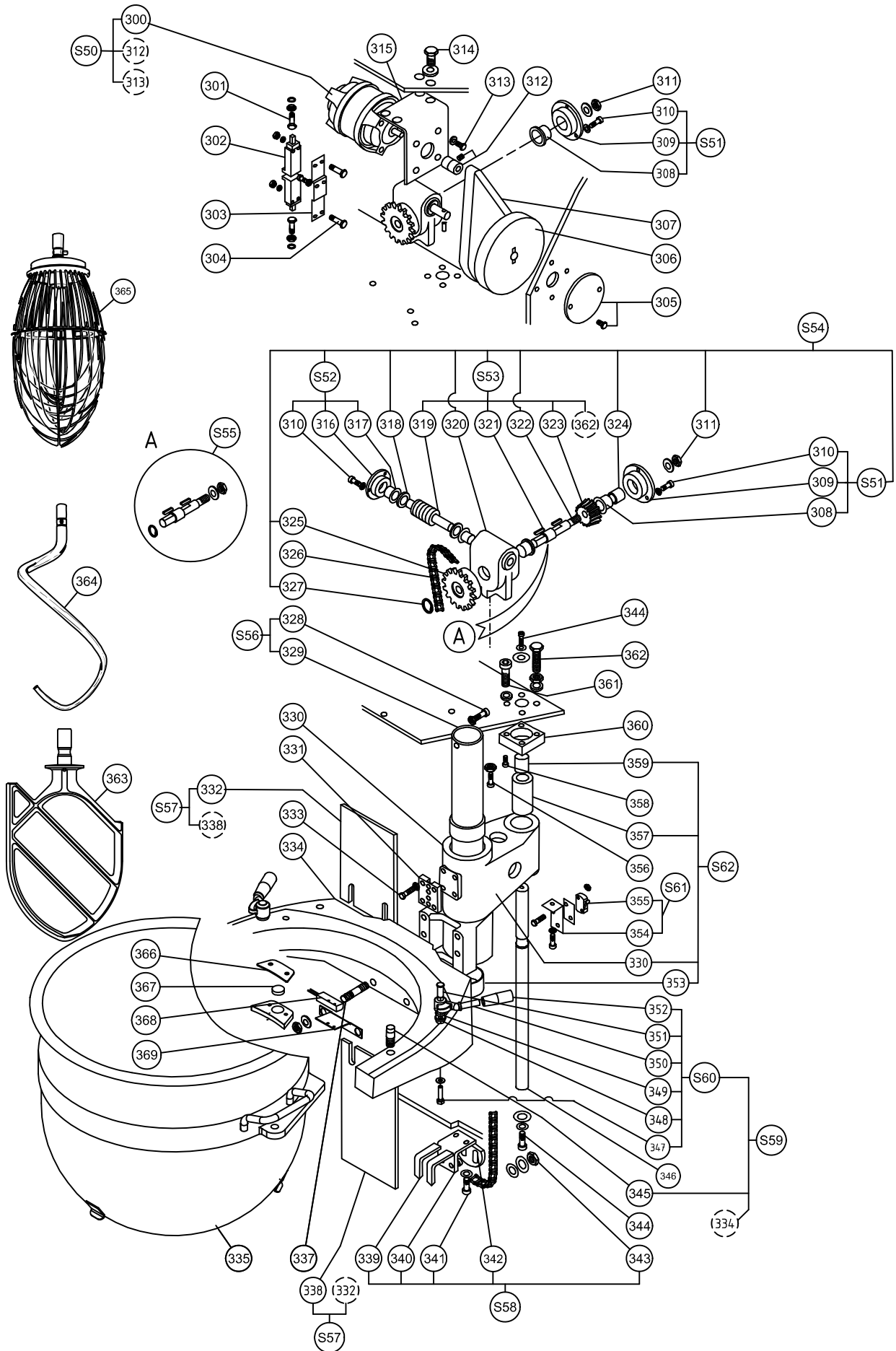
# Vue éclatée monte et baisse bol / Exploded view - Raising and lowering of bowl



# Stückliste Hebe- und Senkvorrichtung / Nomenclatura - Sollevamento e abbassamento

Pos. N.	Teile-Nr Código	Bezeichnung / Designazione
300	siehe S50	Nebenantrieb/Motore ausiliario
301	0D0598	Sechskantschraube M8x50 (10-er Satz)/ Vite H M8x50 setx10
302	0KQ206	Positionsschalter/Rilevatore di posizione
303	0D3891	Halterung Positionsschalter/Supporto rilevatore di posizione
304	0D3399	Zylinderschraube M4x40/Edelstahl (10-er Satz) / Vite CHC M4x40 inox set x10
	0D0520	4-er Zahnscheibe (10-er Satz)/Rondella dentata da 4 (set X10)
	0KL159	Sechskantmutter M4 Edelstahl (10-er Satz)/ Dado Hu M4 inox set x10
305	0D5309	Deckel Hebe- und Senkvorrichtung ausgestattet/ Gruppo opercolo sollevamento e abbassamento
306	0D1559	Aufnehmende Scheibe Hebe- und Senkvorrichtung/ Puleggia ricettrice abbassamento-sollevamento
307	033106	Riemen/Cinghia
308	0D5708	Gleitlager/Cuscinetto
309	siehe S51	Radlager/Cuscinetto ruota
310	0D0617	Zylinderschraube M6x16 (10-er Satz)/Vite CHC M6x16 set x10
	0D2876	Scheibe W6 (10-er Satz)/Rondella W6 set x10
311	0D0622	Scheibe M10 (10-er Satz)/Rondella M10 set x10
	0D2958	Sechskantmutter M10 10-er Satz/Dado Hu M10 x10
312	0D1558	Antriebscheibe Hebe- und Senkvorrichtung/ Puleggia motrice abbassamento-sollevamento
	0D0545	Inbusschraube Gehäuse M6x8 (10-er Satz)/Vite SHC vaschetta M6x8 set x10
313	0KQ494	Sechskant-Edelstahlschraube M6x12 (10-er Satz)/Vite H M6x12 inox set x10
	0D0624	U-Scheibe CS 6 Edelstahl (10er-Satz)/ Rondella CS 6 inox set x10
314	0D2329	Sechskantschraube M8x30 (10-er Satz)/ Vite H M8x30 set x10
	0D3538	Scheibe CS L8 (10-er Satz)/Rondella CS L8 set x10
315	0D3892	Halterung Motor Hebe- und Senkvorrichtung/ Supporto motore sollevamento e abbassamento
316	siehe S52	Lager Getriebeschraube/Cuscinetto vite riduttore
317	0D6031	Gleitlager (2-er Satz)/Cuscinetto set x2
318	0D5710	Scheibe geschliffen (2-er Satz)/ Rondella rettificata set x2
319	siehe S53	Schraube Welle/Vite albero
320	0D5711	Getriebegehäuse/Scatola riduttore
321	0HD008	Keil 5x5x20 (5-er Satz)/ Chiavetta a 5x5x20 set x5
322	siehe S55	Welle Getriebe/Albero riduttore
323	siehe S53	Untersetzungsrad/Ruota riduttore
324	0D5712	Abstandsring/Traversino
325	0KQ341	Ritzel Kette/Pignone catena
326	0KQ607	Kette mit Schloß/Catena con attacco
327	0KQ557	Sicherungsringe 15e (10-er Satz)/ Anelli di sicurezza 15e set x10
328	0D0499	Sechskantschraube M6x16Edelstahl (10-er Satz)/ Vite H M6x16 inox set x10
	0D0503	Sechskantmutter M6 Edelstahl (10-er Satz)/ Dado Hu M6 inox set x10
329	siehe S56	Stab/Tubo
330	siehe S61	Halterung Kesselhalterung/Supporto culla
331	0D5714	Kettenbügel/Flangia catena
332	siehe S57	Obere Schutzblende/Lamiera di protezione sup.
333	0D6084	Sechskant-Bundschraube mit Verzahnung M8x30 (10-er Satz) /Vite H M8x30 base filettata set x10
334	siehe S59	Kesselhalterung/Cestello
335	650129	Kessel 60L Standardausführung/ Vasca 60l standard
	650130	Kessel 80L/Vasca 80l
336	0D1031	Schlitzschraube M6x10Edelstahl (10-er Satz)/ Vite F M6x10 inox set x10
	0D0020	Stützscheibe Riegel/Rondella base chiusura
337	0D5716	Stift (6-er Satz)/Perno set x6
	0D5700	Scheibe W12 (6-er Satz)/Rondella W12 set x6
	0KQ496	Sechskantmutter M12 (10-er Satz)/ Dado Hu M12 set x10
338	siehe S57	Untere Schutzblende/Lamiera di protezione inf.
339	0D2702	Banddichtung 7x4/Guarnizione a nastro 7x4
340	siehe S58	Winkel Spanner/Squadra tenditore
341	0U0662	Sechskantschraube M10x16 (10-er Satz)/ Vite H M10x16 set x10
	0D2265	Scheibe W10 (10-er Satz)/Rondella W10 set x10
342	0D5715	Kufe Spanner/Piedino tenditore
343	0D2958	Sechskantmutter M10 (10-er Satz)/ Dado Hu M10 set x10
	0KQ506	Scheibe 10x27 (10er-Satz)/Rondella 10x27 set x10
	0D3580	Scheibe 10-er Zahnung (10-er Satz)/ Rondella dentata DD10 set x10
344	0D0499	Sechskantschraube M6x16 Edelstahl (10-er Satz)/ Vite H M6x16 inox set x10
345	0D3576 0D1030	Gefräste Scheibe (5-er Satz)/Rondella fresata set x5 Positionsstift Kessel (2-er Satz)/ Perno di posizionamento vaso x2
346	0D3637	Stange Hebe- und Senkvorrichtung/ Barra sollevamento abbassamento
347	0D0591	Sechskantschraube M8x35 Edelstahl (10-er Satz)/ Vite H M8x35 inox set x10
	0D3538	Scheibe CS L8 (10-er Satz)/Rondella CS L8 set x10
348	0D5717	Abstandshalter Riegel/Traversino chiavistello
349	0D2662	O-Ring (5-er Satz)/Guarnizione torica set x5
350	siehe S60	Riegel/Chiavistello
351	0D6109	Achse Riegel (2-er Satz)/Asse chiavistello set x2
352	0D6125	Griff/Impugnatura
353	0U0399	Gleitlager 60x65x30/Cuscinetto 60x65x30
354	siehe S61	Halterung Mikroschalter/Supporto miniruttore
	0D5298	Sechskantschraube M4x12 (10-er Satz)/ Vite TH M4x12 set x10
	0D0631	4-er Kontaktscheibe (10-er Satz)/ Rondella contatto da 4 set x10
355	siehe S61	Mikroschalter/Miniruttore
	0U0268	Isolierblech/Piastra isolante
	0KQ511	Schraube C 3x16 Edelstahl (10-er Satz)/ Vite C 3x16 inox set x10
	033986	Scheibe M3 (10-er Satz)/Rondella M3 set x10
	0D2877	Scheibe AZ3 (10er-Satz)/Rondella az3 set x10
	033987	Sechskantmutter M3 (10-er Satz)/ Dado Hu M3 set x10
356	0D6064	Sechskantschraube M10x25 (10-er Satz)/ Vite H M10x25 set x10
	0D2958	Sechskantmutter M10 (10-er Satz)/ Dado Hu M10 set x10
357	siehe S62	Zentriervorrichtung/Dispositivo di centraggio
358	0D5718	Flachkopfschraube M10x20 (10-er Satz)/ Vite FHC M10x20 set x10
359	0D5719	Gleitlager/Cuscinetto
360	0D4743	Zentriervorrichtung Außenteil/ Dispositivo di centraggio femmina
361	0D2844	Zylinderschraube M10x30 (10-er Satz)/ Vite H M10x30 set x10
	0D2265	Scheibe W10 (10-er Satz)/ Rondella W10 set x10
362	0D5722	Sechskantschraube M10x55 (10-er Satz)/ Vite H M10x55 set x10
363	653083	Flachrührer 60L Standardausführung/ Paletta 60l standard
	653457	Flachrührer 60L korrosionsgeschützt/ Paletta 60l anticorrosione
	653135	Flachrührer 80L Standardausführung/ Paletta 80l standard
364	653084	Knethaken 60L Standardausführung/ Gancio 60l standard
	653481	Knethaken 60L USA/Gancio 60l USA
	653133	Knethaken 80L Standardausführung/ Gancio 80l standard
365	653086	Rührbesen 60L Standardausführung/ Frusta 60l standard
	653458	Rührbesen 60L korrosionsgeschützt/Frusta 60l anticorrosione
	653134	Rührbesen 80L Standardausführung/Frusta 80l standard
366	0D7754	Magnet halter/Piastra di supporto magneti
	0D5276	Schaube TC M6x10 (10-er Satz)/ Vite TC M6x10 (set x 10)
	0D2662	O-Ring (5-er Satz) / Guarnizione torica set x5
367	0D5110	Magnet / Magnete
368	0D7755	Sensor / Rilevatore
369	0D7756	Sensorhalterung / Supporto rilevatore
S50	0KQ668	Motor elektrische Hebe- und Senkvorrichtung/ Motore elettrici sollevamento e abbassamento
S51	0D5723	Lager Untersetzungsrad ausgestattet/ Gruppo cuscinetto ruota riduttore
S52	0D5709	Lager Untersetzungsrad ausgestattet/ Gruppo cuscinetto vite riduttore
S53	0U0540	Rad + Schraube/Ruota e vite
S54	0U0248	Getriebegehäuse komplett/Scatola riduttore completa
S55	0U0247	Welle Rad ausgestattet/Gruppo albero ruota
S56	0D5310	Stab ausgestattet/Gruppo tubo
S57	0D5811	Schutzblende/Lamiera di protezione
S58	0U0249	Spanner ausgestattet/Gruppo tenditore
S59	0U0250	Kesselhalterung Standardausführung ausges- tattet/Gruppo cestello standard
	0D5725	Kesselhalterung korrosionsgeschützt ausges- tattet/Gruppo cestello anticorrosione
S60	0D6117	Riegel komplett/Chiavistello completo
S61	0D5724	Mikroschalter ausgestattet/Gruppo miniruttore
S62	0D5713	Halterung Kesselhalterung ausgestattet/ Gruppo supporto culla

# Explosionszeichnung - Hebe- und Senkvorrichtung/ Esploso - Sollevamento e abbassamento

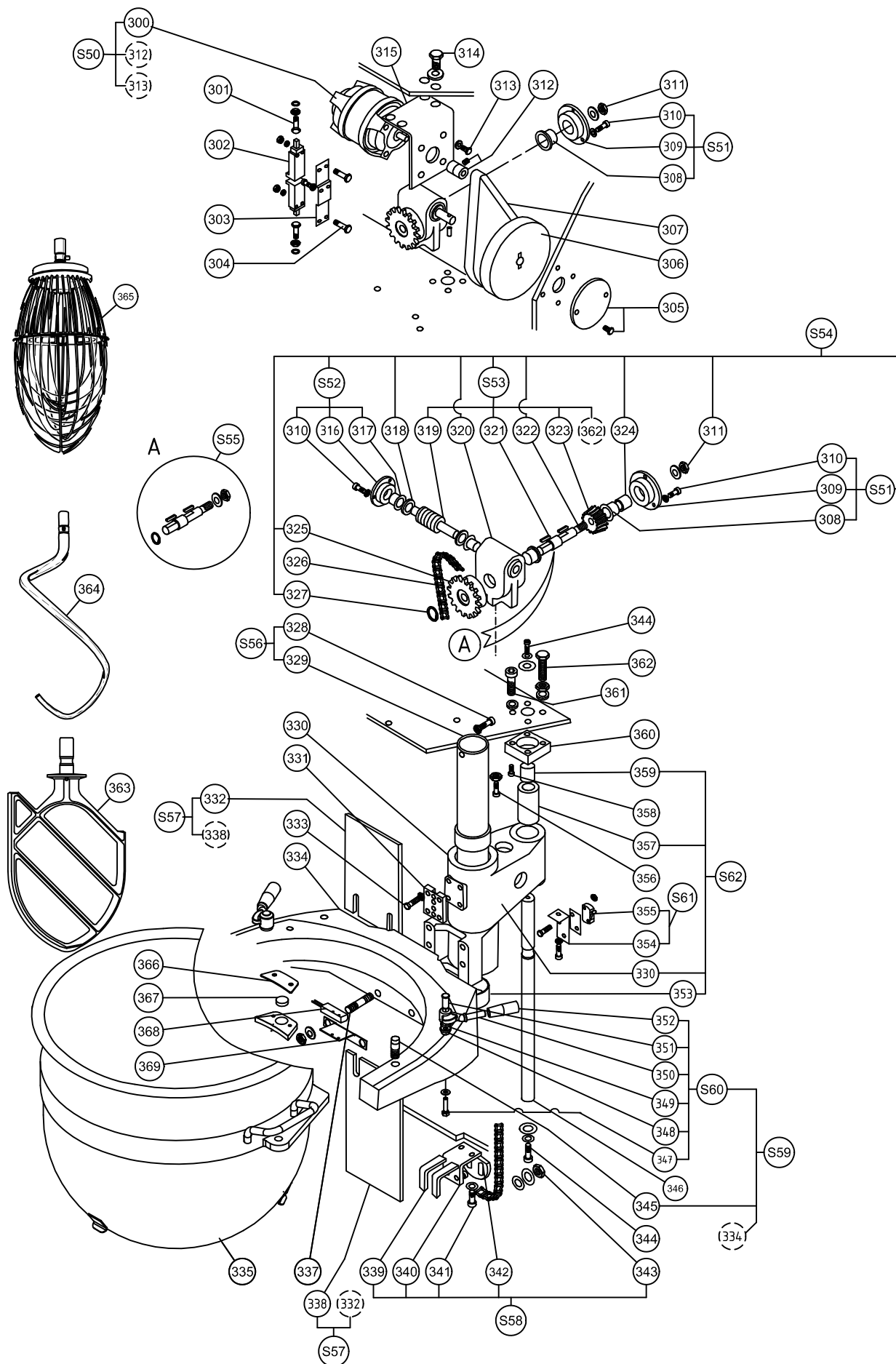




# Nomenclatura - Elevación y descenso/ Specifikation höjning och sänkning

N. Ref	Código Kod	Description / Beskrivning
300	Ver S50	Motor auxiliar/Reservmotor
301	OD0598	Tornillo H m8x50 juego x 10/Skruv H m8x50 , sats x10
302	OKQ206	Detector posición/Detektor position
303	OD3891	Soporte detector posición/Fäste detektor position
304	OD3399	Tornillo CHC M4x40 juego x 10/ Skruv CHC M4x40 rostfri sats x10
	OD0520	Arandela dent 4 juego x 10/ Tandad bricka 4 jeu x10
	OKL159	Tuerca HU M4 acero juego x 10 / Skruv HU M4 rostfri sats x10
305	OD5309	Opérculo elevación y descenso equipado/ Utrustat lock höjning och sänkning
306	OD1559	Polea receptora elevación y descenso/ Drivskiva höjning och sänkning
307	033106	Correa/Rem
308	OD5708	Cojinete/Bussning
309	Ver S51	Cojinete de rueda/Hjullager
310	OD0617	Tornillo CHC M6x16 juego x 10/ Skruv CHC m6x16, sats x10
	OD2876	Arandela W6 juego x 10/Bricka W6 jeu x10
311	OD0622	Arandela M10 juego x 10/Bricka M10 sats x10
	OD2958	Tuerca HU M10 juego x 10/ Mutter HU M10 sats x10
312	OD1558	Polea motriz elevación y descenso/ Drivskiva höjning och sänkning
	OD0545	Tornillo SHC bandeja m6x8 juego x 10/ Skruv SHC skål m6x8 sats x10
313	OKQ494	Tornillo H M6x12 acero juego x 10/ Skruv H M6x12 rostfri, sats x10
	OD0624	Arandela CS 6 acero x 10/Bricka CS 6 rostfri, sats x10
314	OD2329	Tornillo H M8x30 juego x 10/Skruv H M8x30 sats x10
	OD3538	Arandela CS L8 juego x 10/Bricka CS L8 sats x10
315	OD3892	Soporte motor elevación y descenso/ Motorfäste höjning och sänkning
316	Ver S52	Cojinete tornillo reductor/Lager reducerkruv
317	OD6031	Cojinete juego x 2/Bussning sats x5
318	OD5710	Arandela rectificar juego x 2/Slipad bricka sats x2
319	Ver S53	Tornillo árbol/Skruv axel
320	OD5711	Caja reductora/Hylsa reducerväxel
321	OH0008	Chaveta a 5x5x20 juego x 5/Kil a5x5x20 sats x5
322	Ver S55	Arbol reductor/Axel reducerväxel
323	Ver S53	Rueda reductor/Hjul reducerväxel
324	OD5712	Distanciador/Distansstycke
325	OKQ341	Piñón cadena/Kuggghjul kedja
326	OKQ607	Cadena con clip de sujeción/Kedja med fäste
327	OKQ557	Circlip 15e juego x 10/Fjäderring 15e sats x10
328	OD0499	Tornillo H M6x16 acero juego x 10/ Skruv H M6x16 rostfri, sats x10
	OD0503	Tuerca HU M6 acero juego x 10/Skruv HU M6 rostfri sats x10
329	Ver S56	Tubo/Rör
330	Ver S61	Soporte bancada/Fäste skålstöd
331	OD5714	Brida cadena/Fläns kedja
332	Ver S57	Chapa de protección superior/Övre skyddsplåt
333	OD6084	Tornillo H base dentada M8x30 juego x 10/ Skruv H skärad sockel M8x30 sats x10
334	Ver S59	Bancada/Skålstöd
335	650129	Cuba 601 estándar/Standardbehållare 601
	650130	Cuba 801/Behållare 801
336	OD1031	Tornillo F M6x10 acero juego x 10/Skruv F M6x10 rostfri, sats x10
	OD0020	Arandela asiento de cierre/Bricka underlag lås
337	OD5716	Espárrago juego x 6/Tapp sats x6
	OD5700	Arandela W12 juego x 6/Bricka W12 sats x6
	OKQ496	Tuerca HU M12 juego x 10/Mutter HU M12 sats x10
338	Ver S57	Chapa de protección inferior/Nedre skyddsplåt
339	OD2702	Junta cinta 7x4/Tätning band 7x4
340	Ver S58	Escuadra tensor/Dragsvinkel
341	OU0662	Tornillo H M10x16 juego x 10/Skruv H M10x16, sats x10
	OD2265	Arandela W10 juego x 10/Bricka W10 jeu x10
342	OD5715	Patin de tensor/Dragskena
343	OD2958	Tuerca HU M10 juego x 10/Mutter HU M10 sats x10
	OKQ506	Arandela 10x27 juego x 10/Bricka 10x27 sats x10
	OD3580	Arandela dent dd10 juego x 10/ Bricka kugg dd10 sats x10
344	OD0499	Tornillo H M6x16 acero juego x 10/ Skruv H M6x16 rostfri, sats x10
	OD3576	Arandela avellanada juego x 5/Försänkt bricka sats x5
345	OD1030	Leva posición cuenco x 2/Hake position skål x2
346	OD3637	Varilla elevación descenso/Skaft höjning sänkning
347	OD0591	Tornillo H M8x35 acero juego x 10/ Skruv H 8x35 rostfri, sats x10
	OD3538	Arandela CS 18 juego x 10/Bricka CS 18 sats x10
348	OD5717	Distanciador cierre/Distansstycke lås
349	OD2662	Junta tórica juego x 5/O-ring sats x5
350	Ver S60	Cierre/Lås
351	OD6109	Eje cierre juego x 2/Axel lås sats x2
352	OD6125	Asa/Handtag
353	OU0399	Cojinete 60x65x30/Bussning 60x65x30
354	Ver S61	Soporte micro-interruptor/Fäste minikontaktor
	OD5298	Tornillo TH M4x12 juego x 10/Skruv TH M4x12 sats x10
	OD0631	Arandela contacto de 4 juego x 10/Bricka kontakt 4 satser x10
355	Ver S61	Micro-interruptor/Mikrokontaktor
	OU0268	Placa aislante/Isoleringsplatta
	OKQ511	Tornillo C 3x16 acero j. X 10/Skruv C 3x16 rostfri sats x10
	033986	Arandela M3 juego x 10/Bricka M3 sats x10
	OD2877	Arandela AZ3 juego x 10/Bricka AZ3 sats x10
	033987	Tuerca HU M3 juego x 10/Mutter HU M3 sats x10
356	OD6064	Tornillo H M10x25 juego x 10/Skruv H M10x25 sats x10
	OD2958	Tuerca HU M10 juego x 10/Mutter HU M10 sats x10
357	Ver S62	Centrador/Centrerare
358	OD5718	Tornillo FHC M10x20 juego x 10/ Skruv FHC M10x20 sats x10
359	OD5719	Cojinete/Bussning
360	OD4743	Centrador hembra/Inre centrerare
361	OD2844	Tornillo H M10x30 juego x 10/Skruv H M10x30 sats x10
	OD2265	Arandela W10 juego x 10/Bricka W10 jeu x10
362	OD5722	Tornillo H M10x55 juego x 10/Skruv H M10x55 sats x10
363	653083	Paleta 60l estándar/Standard blandarskovel 60l
	653457	Paleta 60l anti-corrosión/Korrosionsskyddad blandarskovel 60l
	653135	Paleta 80l estándar/Standard blandarskovel 80l
364	653084	Gancho 60l estándar/Standard krok 60l
	653481	Gancho 60l usa/Krok 60l usa
	653133	Gancho 80l estándar/Standard krok 80l
365	653086	Batidor 60l estándar/Standard visp 60l
	653458	Batidor 60l anti-corrosión/Korrosionsskyddad visp 60l
	653134	Batidor 80l estándar/Standard visp 80l
366	OD7754	Celebración placa magnética
	OD5276	Tornillo TC M6x10 (juego x 10)/Skruv M6x10
	OD2662	Junta tórica juego x 5 / O-ring set x 5
	OD5110	Iman / Magnet
368	OD7755	Detector / Detektor
369	OD7756	Sporte detector / Bårare detektor
S50	OKQ668	Motor elevación y descenso eléctrico/Motor höjning och sänkning
S51	OD5723	Cojinete rueda reductora equipada/Utrustat lager reducerhjul
S52	OD5709	Cojinete tornillos reductores equipado/Utrustat lager reducerkruv
S53	OU0540	Rueda + tornillo/Hjul + skruv
S54	OU0248	Caja reductora completa/Komplett hylsa reducer växel
S55	OU0247	Arbol rueda equipado/Utrustad axel hjul
S56	OD5310	Tubo equipado/Utrustat rör
S57	OD5811	Chapa de protección/Skyddsplåt
S58	OU0249	Tensor equipado/Utrustad spännskruv
S59	OU0250	Bancada estándar equipada/Standardutrustat skålstöd
	OD5725	Bancada anti-corrosión equipada/Utrustat korrosionsskyddat skålstöd
S60	OD6117	Cierre completo/Komplett lås
S61	OD5724	Micro-interruptor equipado/Utrustad mikrokontaktor
S62	OD5713	Soporte bancada equipado/Utrustat fäste skålstöd

# Despiece - Elevación y descenso/Sprängskiss höjning och sänkning



# Nomenclature cablage/ Parts list - Wiring / Stückliste - Baugruppe Verkabelung / Nomenclatura - Sottoinsieme cablaggio / Nomenclatura - Subconjunto cableado

Rep. Item	Code Part N°	Désignation / Description
1	0D6699	Support composant / component support
2	0D6724	Vis CX M4x10 (jeux10)/CX M4x10 screw (setx10)
3	voir S1	Variateur 4 KW ATV 31/4 KW ATV 31 variator
	voir S1	Variateur ATV 31 Hu 40M3/ATV 31 Hu 40M3 variator
4	0D0790	Contacteur-inverseur / Contactor-inverser
5	0D3933	Disjoncteur/Circuit breaker
6	0D3663	Bloc de jonction / Terminal block
	0D3659	Bloc de jonction terre / earth terminal block
	0D6700	Butée d'extrémité /end stop
7	0D7800	Filtre / Filter
S1	0D5425	Kit variateur XBE60/80 / Variator kit XBE60/80
	0D6684	Kit variateur 3-230V XBE60/80 / Variator kit 3-230V XBE60/80

Pos.	Teile-Nr	Bezeichnung
1	0D6699	Halterung Bauteil
2	0D6724	Schraube CX M4x10 (10-er Satz)
3	voir S1	Regelantrieb 4 KW ATV 31
	voir S1	Regelantrieb ATV 31 Hu 40 M3
4	0D0790	Umkehrschütz
5	0D3933	Schutzschalter
6	0D3663	Klemmenreihe
	0D3659	Erdklemmenreihe
	0D6700	Endanschlag
7	0D7800	Filter
S1	0D5425	Bausatz Regelantrieb XBE60/80
	0D6684	Bausatz Regelantrieb 3-230V XBE60/80

N°.	Cod.	Designazione
1	0D6699	Supporto componente
2	0D6724	Vite CX M4x10 (x10)
3	voir S1	Variatore 4 KW ATV 31
	voir S1	Variatore ATV 31 Hu 40 m
4	0D0790	Contattore-invertitore
5	0D3933	Salvavita
6	0D3663	Blocco di giunzione
	0D3659	Blocco di giunzione a terra
	0D6700	Cuscinetto laterale
7	0D7800	Filtro
S1	0D5425	Kit variatore XBE60/80
	0D6684	Kit variatore 3-230V XBE60/80

N°	Código	Descripción
1	0D6699	Soporte componente
2	0D6724	Tornillo CX M4x10 (x10)
3	voir S1	Variador 4 KW ATV 31
4	0D0790	Contactador-inversor
5	0D3933	Disyuntor
6	0D3663	Bloque de unión
	0D3659	Bloque de unión tierra
	0D6700	Tope de extremidad
7	0D7800	Filtro
S1	0D5425	Kit variador XBE60/80
	0D6684	Kit variador 3-230V XBE60/80

**Vue éclatée tête- cablage / Exploded viewt - Wiring / Explo-  
sionszeichnung - Baugruppe Verkabelung / Esploso-Sotto-  
insieme cablaggio / Despiece -Subconjunto cableado** \_\_\_\_\_

